

Perfil del Grupo

Grupo BBVA México es una sociedad controladora autorizada para constituirse y operar como grupo financiero filial de Banco Bilbao Vizcaya Argentaria, un banco español líder en Europa.

El Grupo BBVA México se integra por diferentes entidades financieras, por lo que, a través de ellas, provee una amplia variedad de productos y servicios bancarios, de casa de bolsa, seguros, de manejo de fondos de inversión, así como otros servicios financieros.

Perfil del Grupo

Grupo BBVA México tiene presencia en toda la República Mexicana. Atiende a sus clientes a través de una amplia red de sucursales y otros canales de distribución como cajeros automáticos, corresponsales bancarios, terminales punto de venta, Internet, teléfono celular, entre otros. Adicionalmente, cuenta con ejecutivos especializados que brindan servicio diferenciado y personalizado tanto a clientes particulares como empresariales y entidades de gobierno.

BBVA México se mantiene como el banco más grande en México, según Forbes².

Nuestra Aspiración

Afianzar la relación con el cliente...

- Ayudando a nuestros clientes a tomar las mejores decisiones financieras proporcionando asesoramiento relevante.
- Proporcionando las mejores soluciones que generen confianza: claras, sencillas, transparentes y con condiciones justas.
- A través de una experiencia fácil y conveniente: autónomamente (DIY), mediante canales digitales o la interacción humana.

Redefiniendo nuestra propuesta de valor centrada en las necesidades reales de nuestros clientes.

Nuestro Propósito

“Poner al alcance de todos las oportunidades de esta nueva era”.

Nuestros Valores

Los valores de la Institución se reflejan en el día a día de todos los colaboradores de Grupo BBVA México, influyendo en todas sus decisiones.



El cliente es lo primero

- Somos empáticos
- Somos íntegros
- Solucionamos sus necesidades



Pensamos en grande

- Somos ambiciosos
- Rompemos moldes
- Sorprendemos al cliente



Somos un equipo

- Estoy comprometido
- Confío en el otro
- Soy BBVA

Prioridades Estratégicas

A partir de la constante transformación de Grupo BBVA México para adaptarse a las grandes tendencias de la industria financiera –como el entorno competitivo, el comportamiento y expectativas de los clientes, la búsqueda de la sostenibilidad y la protección de datos–, ha desarrollado tres nuevos bloques y seis prioridades estratégicas:



Lo que nos define

- Mejorar la salud financiera de nuestros clientes
- Ayudar a nuestros clientes en la transición hacia un futuro sostenible



Palancas para un desempeño diferencial

- Crecer en clientes
- Excelencia operativa



Aceleradores para alcanzar nuestros objetivos

- El mejor equipo y el más comprometido
- Datos y tecnología

²<https://www.forbes.com.mx/bbva-se-mantiene-como-el-banco-mas-grande-en-mexico/>.

Banca Responsable

Los Principios para la Banca Responsable son parte de la Iniciativa Financiera del Programa de Naciones Unidas para el Medio Ambiente (UNEP FI, por sus siglas en inglés). Los Principios proporcionan el marco para un sistema bancario sostenible y ayudan a la industria a demostrar la forma en la que generan una contribución positiva a la sociedad. Los principios contribuyen al sector financiero para el logro de los Objetivos de Desarrollo Sostenible y lo establecido en el Acuerdo de París del marco de la Convención de las Naciones Unidas sobre el Cambio Climático.

Los Principios de Banca Responsable, de los cuales Grupo BBVA México es signatario, son los siguientes:



Alineamiento

Las entidades se comprometen a alinear sus respectivas estrategias empresariales con los objetivos expresados en los ODS y en el Acuerdo de París.



Impacto y fijación de objetivos

Se procurará incrementar de manera continuada los impactos positivos reduciendo los negativos, concentrando esfuerzos en las áreas donde se prevea tengan un impacto más significativo.



Clientes

Las organizaciones están dispuestas a trabajar de manera responsable con sus clientes para desarrollar prácticas sostenibles y generar una prosperidad compartida tanto para la generación actual como para las futuras.



"Stakeholders"

Los firmantes de estos principios se comprometen a consultar, involucrar y colaborar de modo proactivo con los grupos de interés relevantes para alcanzar los objetivos de la sociedad.



Gobernanza y cultura

Las entidades fijarán objetivos públicos y los implementarán a través de sistemas efectivos de gobernanza y cultura de responsabilidad bancaria, procurando de este modo corregir los impactos más negativos derivados de su actividad.



Transparencia y responsabilidad

Se revisará de manera periódica la implantación de estos principios, apostando por la transparencia y asumiendo plena responsabilidad ante los impactos positivos y negativos.





Pilares Estratégicos de Banca Responsable de Grupo BBVA México

El modelo de Banca Responsable de Grupo BBVA México se aplica a todas las áreas de negocio y apoyo de la Institución, con el objetivo de buscar una rentabilidad ajustada a principios, el estricto cumplimiento de la legalidad, las buenas prácticas y la creación de valor a largo plazo para todos los grupos de interés. El modelo cuenta con cuatro pilares estratégicos:



1. Relaciones equilibradas con sus clientes, basadas en la transparencia, la claridad y la responsabilidad.



3. Prácticas responsables con empleados, proveedores y otros grupos de interés.



2. Finanzas sostenibles para combatir el cambio climático, respetar los derechos humanos y alcanzar los Objetivos de Desarrollo Sostenible (ODS) de las Naciones Unidas.



4. Inversión en la comunidad, para fomentar el cambio social y crear oportunidades para todos.

Modelo de Negocio

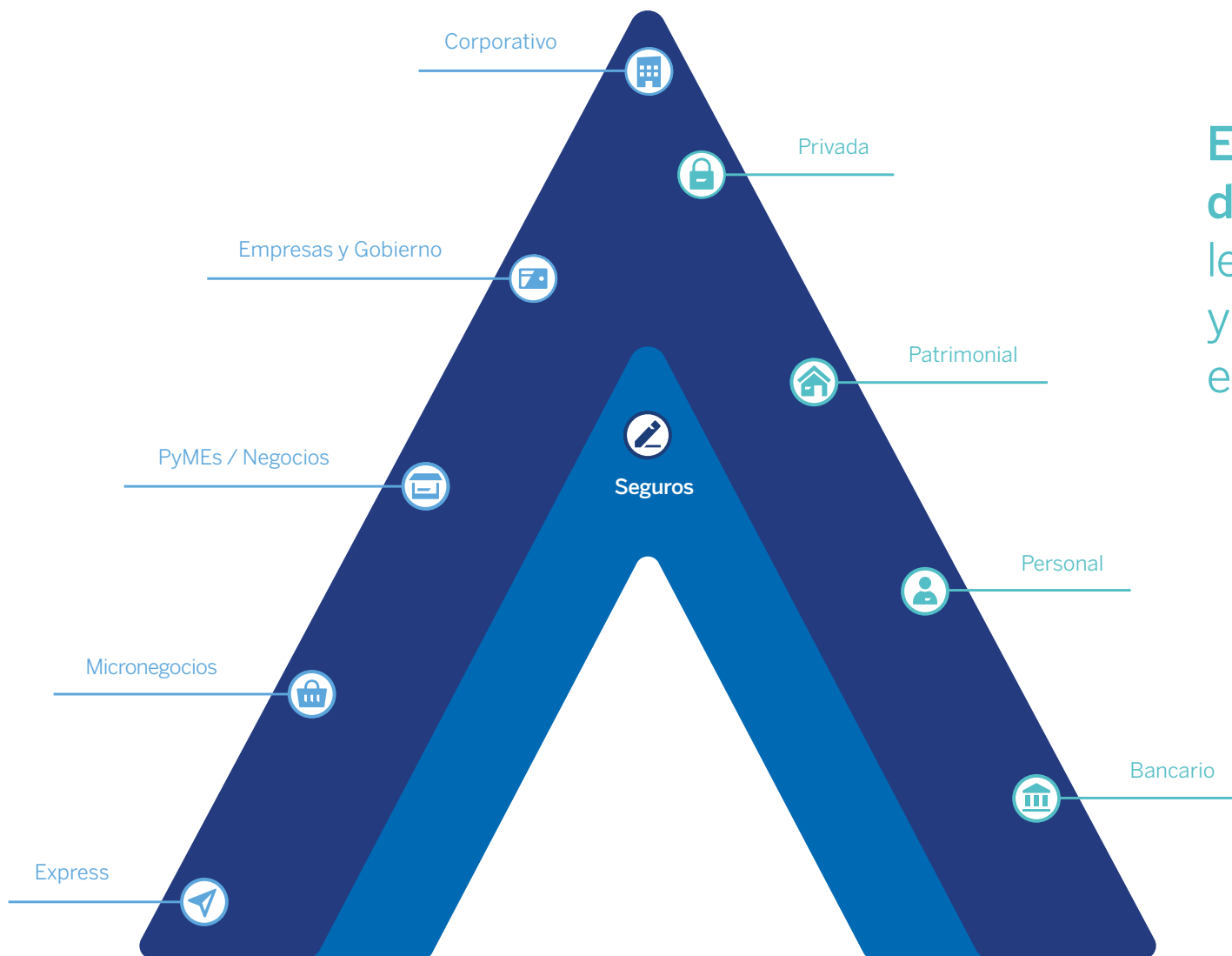
Grupo BBVA México es un grupo de talla mundial que ofrece una amplia gama de servicios que van desde créditos simples hasta productos estructurados a nivel internacional.

La principal subsidiaria de Grupo BBVA México es el banco, BBVA México, una institución de banca múltiple que atiende de manera diferenciada a sus clientes con productos y servicios especializados. El banco es consciente de que gran parte del éxito como Institución depende de la satisfacción de los clientes. Por esta razón, se transforma constantemente para lograr ofrecer los mejores servicios de banca en México y mantener una relación de largo plazo con los clientes.

El modelo de negocio se basa en atender de manera especial y personalizada a cada uno de los segmentos de clientes, a través de redes de ejecutivos especializados que permiten brindar un servicio de calidad.

El modelo también está sustentado en una red de distribución eficiente y de gran capilaridad, clave para dar acceso fácil y seguro a los servicios financieros. Y, por último, es un modelo de negocio que apuesta por la tecnología de manera decidida y que le permite acometer importantes inversiones en proyectos de transformación e innovación.





El modelo de negocio de Grupo BBVA México le permite crear oportunidades y consolidar su liderazgo en México.

Este modelo ha permitido demostrar la recurrencia en los resultados y la fortaleza de Grupo BBVA México a través de un desempeño diferencial caracterizado por una clara filosofía de control de riesgo y con el objetivo de mantener una rentabilidad de largo plazo.

Con ello, Grupo BBVA México consolida su posición de liderazgo en el país para hacer frente al crecimiento futuro.

Unidades de Negocio

BBVA México es un banco en constante transformación, evolucionando cada día para mejorar la experiencia del cliente, la oferta de productos tradicionales e innovando a través de la oferta digital. Uno de los principales elementos del modelo de negocio es la segmentación de clientes, lo que permite brindar una atención especializada a través de cada una de las Unidades de Negocio, dedicadas al desarrollo de productos y servicios enfocados en las necesidades de los clientes. Lo anterior, acompañado de la Unidades de Apoyo, las cuales asisten a los negocios y todas las Redes a generar la mejor experiencia para los clientes y que, además, tienen como objetivo mantener la adecuada recurrencia en el negocio y la gestión integral con sinergias que permitan el continuo crecimiento.



Red Comercial

La Red Comercial atiende a todos los segmentos de individuos a través de la amplia red de infraestructura. Adicionalmente, trabaja en conjunto con el área de Desarrollo de Negocio, encargada del diseño de la estrategia comercial, desarrollo de productos e implementación de toda la oferta digital, ayudando así a complementar la oferta de productos en la Red, dentro y fuera de las sucursales, para potenciar el valor agregado a los clientes. En este sentido, se han realizado importantes inversiones para aumentar las oportunidades de venta cruzada y, al mismo tiempo, aumentar la lealtad de los clientes. Como reflejo de lo anterior, durante el último año los clientes usuarios de canales digitales han aumentado en 41% para cerrar al 31 de diciembre de 2019 con más de 10.1 millones de clientes.

A un nivel transversal se incluye el negocio de seguros que impulsa la oferta de productos en la Red, complementando así todo el circuito y permitiendo con ello a BBVA México mantenerse a la vanguardia como el banco de referencia en el sector.

Esta unidad atiende a los segmentos de individuos: *ultra-high net-worth* (UHN), banca privada, banca patrimonial, banca personal, así como el segmento bancario y express. A través de la amplia red de sucursales también tiene alcance para las micro y pequeñas empresas. Con ello, la Red Comercial permite atender a más de 18 millones de clientes.

Banca de Empresas y Gobierno



La Banca de Empresas y Gobierno, a través de una red de 135 sucursales, atiende a los segmentos de empresas medianas, entidades gubernamentales, desarrolladores de vivienda y distribuidores del sector automotriz.

BBVA México ofrece una amplia gama de productos diseñados para satisfacer las necesidades de los clientes empresariales en términos de administración de efectivo y soluciones de cobranza. Dentro de esta banca, la unidad de Estrategia y Soluciones es la encargada de definir y diseñar la oferta transversal de productos y servicios a través de una visión integral. En este sentido, se ha impulsado el financiamiento a la vivienda a través de convenios con los desarrolladores y, en términos de autos, se observa

una positiva evolución de los créditos de auto (consumo duradero) debido a las alianzas con armadoras y distribuidoras de autos. Con ello, BBVA México crea una cadena de valor end to end para satisfacer las necesidades de todos los segmentos.

Por la parte de Gobierno, esta unidad cuenta con oficinas especializadas para la atención al Gobierno Federal, a los Estados y Municipios de México y a todas las entidades gubernamentales. Entre la amplia gama de productos para este segmento, se encuentran Multi-Pagos y CIE en línea, para la recaudación de impuestos.

Asimismo, dentro de esta unidad de negocio se incluye una amplia oferta de productos y servicios dedicados al arrendamiento, comercio exterior y factoraje que complementan el servicio a los clientes.

Banca Corporativa



La Banca Corporativa y de Inversión (CIB) es una unidad de negocio transversal que integra los negocios de la banca mayorista. A través de esta unidad se atiende a clientes globales como inversionistas institucionales y grandes corporativos, ofreciéndoles una amplia gama de productos de inversión. Esta unidad también integra el área de Mercados Globales que, junto con la Casa de Bolsa, ofrecen productos más sofisticados a individuos y empresas.

Para los clientes corporativos e institucionales BBVA México ofrece, entre otros: productos y servicios de préstamos, fusiones y adquisiciones, transacciones de mercados (acciones y renta fija), administración de efectivo, custodia, banca electrónica y diversos productos de inversión.

A través del área de Mercados Globales, BBVA México ha logrado posicionarse desde julio de 2012 en el primer lugar de los Formadores de Mercado de SHCP y Banco de México. Asimismo, también ofrece a los clientes servicios de originación, estructuración, distribución y gestión del riesgo de productos de mercados como Tipos de interés (Rates) y divisas (FX), *Equity* con colocaciones primarias y secundarias, productos derivados y estructurados, cuya rentabilidad puede ligarse a índices bursátiles o precios de acciones, colocaciones privadas y *trading* sobre carteras y operativa de bloques, y crédito.

Unidades de Apoyo

Para lograr todo el positivo desempeño dentro de las Unidades de Negocio, se cuenta con el continuo soporte de las Unidades de Apoyo que, a través de su consejo y asesoría, permite mantener la adecuada recurrencia en el negocio y generar las sinergias necesarias para impulsar el crecimiento continuo.

Las Unidades de Apoyo con las que cuenta la Institución son:

Auditoría Interna



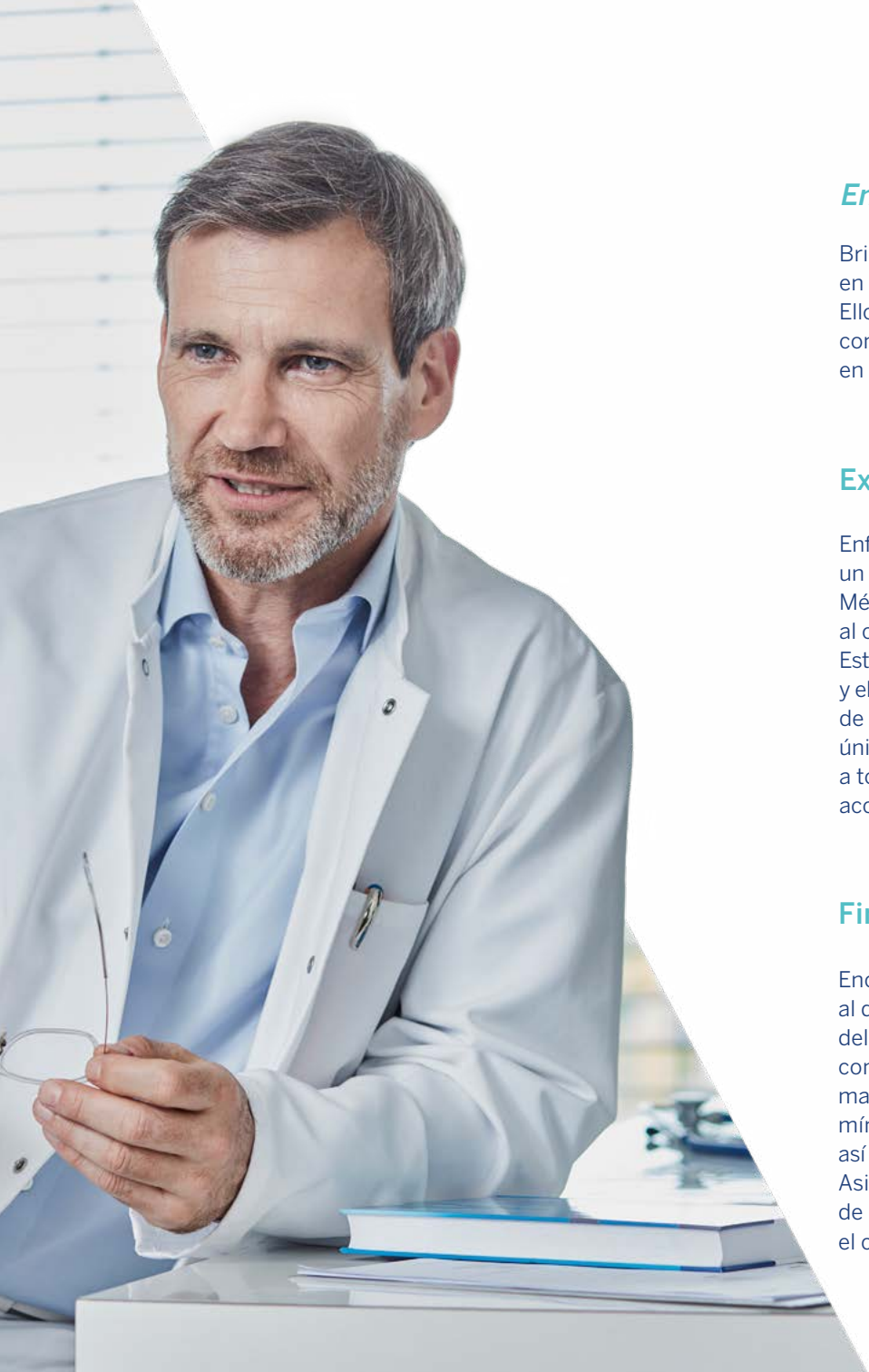
Encargada de mantener la integridad del banco y sus subsidiarias, gestionando continuamente acciones de seguimiento, monitoreo y prevención para la adecuada evolución del negocio en términos de procesos de cara al cliente y procesos internos.

Regulación y control interno



Encargada de asegurar que la Institución mantenga el cabal cumplimiento de los requerimientos de los reguladores y supervisores para operar bajo estrictas condiciones legales.





Engineering



Brinda soporte a todas las operaciones del banco en términos de sistemas y plataformas tecnológicas. Ello también ha permitido a BBVA México posicionarse como uno de los bancos de referencia en el país en términos de Banca Digital.

Experiencia Única



Enfocada en satisfacer las necesidades de los clientes, un pilar indispensable en la transformación de BBVA México. La misión de Experiencia Única radica en poner al cliente en el centro de todas las acciones del Banco; Establecer un nuevo estándar en la Experiencia del Cliente y el colaborador; Ser un eje en la constante transformación de BBVA México. La experiencia no debe ser la mejor únicamente para los clientes, sino que debe abarcar a todos los grupos de interés: clientes, colaboradores, accionistas y sociedad.

Finanzas



Encargada, entre otras funciones, del monitoreo al desempeño financiero de la Institución, el control del gasto, la gestión del capital, la liquidez y la relación con inversionistas. En BBVA México se ha logrado mantener el índice de capital por encima de los niveles mínimos requeridos por la regulación mexicana, así como holgados niveles de liquidez para seguir creciendo. Asimismo, durante 2019 se registró una sólida cuenta de resultados basada en la recurrencia de los ingresos, el control del gasto y la adecuada gestión del riesgo.

Riesgos



La adecuada gestión del riesgo se ve reflejada en sanos y estables indicadores de calidad crediticia. En este sentido, BBVA México se ha caracterizado por ser una institución cauta, que se anticipa a los riesgos. Esto se puede ver reflejado en el índice de cartera vencida que terminó el año en 2.2%, mientras que la prima de riesgo se situó en 300 puntos básicos.

Servicios Jurídicos



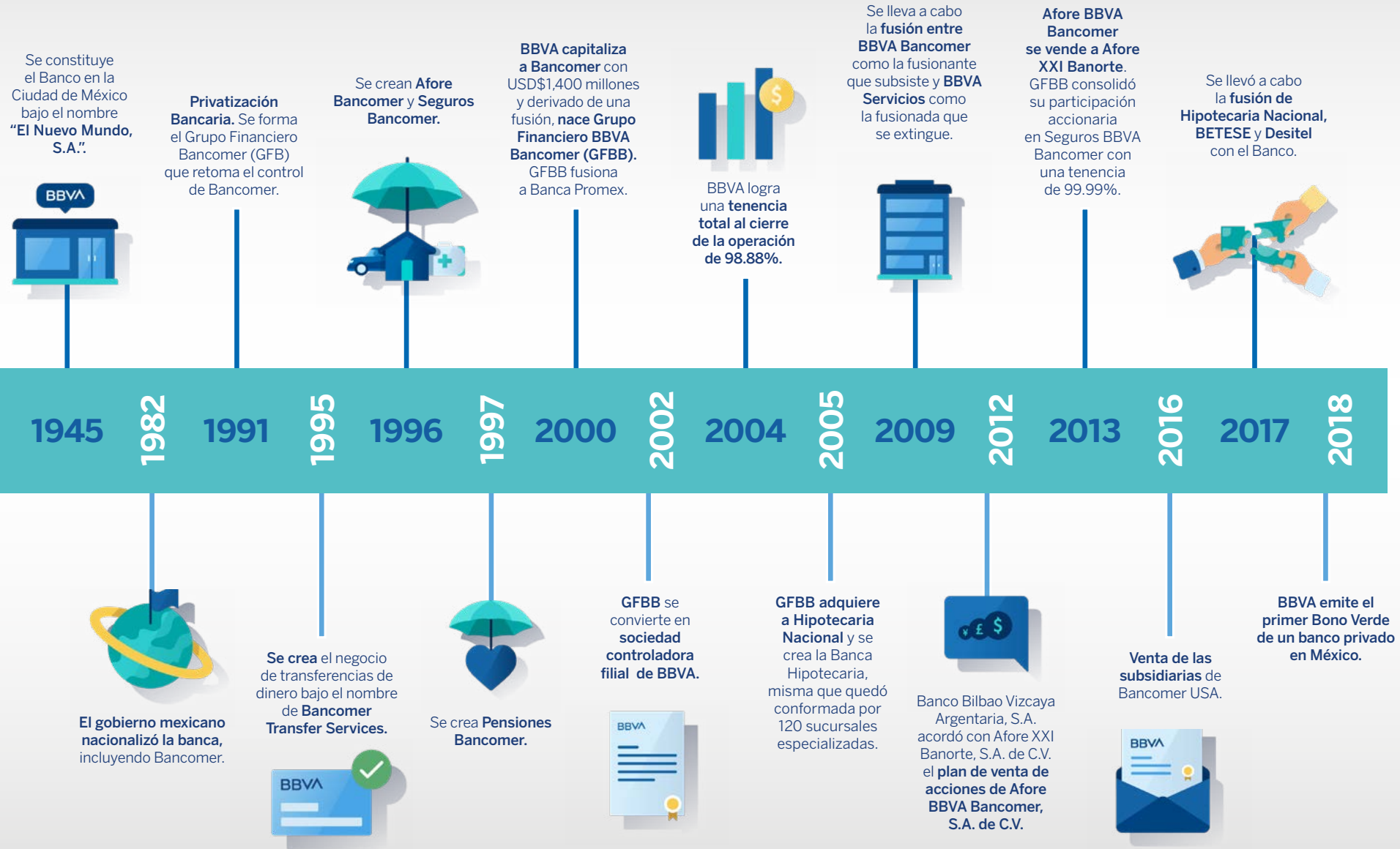
La Unidad de Servicios Jurídicos brinda asesoramiento jurídico en general a las distintas áreas de BBVA México en sus respectivas actividades, así como soporte para el claro entendimiento y cabal cumplimiento del alcance de la regulación bancaria y los cambios en la misma; apoya diversas gestiones ante las autoridades competentes, atiende los asuntos legales puntuales que surgen respecto de las actividades del Banco, y en general provee seguridad jurídica en la elaboración y gestión de la documentación legal necesaria. Asimismo, es la responsable principal de la gestión de las reclamaciones y demandas legales con clientes y terceros.

Talento y Cultura



El gran resultado de BBVA México no sería posible sin el compromiso, motivación y capacidad del excelente equipo con el que cuenta la Institución. Por eso, en la unidad de Talento y Cultura constantemente se busca la atracción, desarrollo y retención de la fuerza laboral, manteniendo una cultura corporativa basada en los valores internos y en un total equilibrio entre el desarrollo profesional y personal.

Historia



BBVA Bancomer
convierte su marca en
BBVA
2019

Liderazgo

BBVA México
Diciembre de 2019

Infraestructura

14.4%



Sucursales

23.3%



Cajeros Automáticos

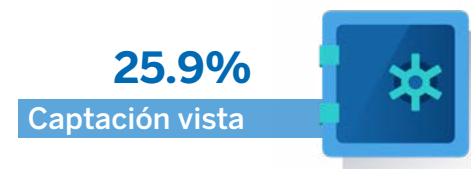
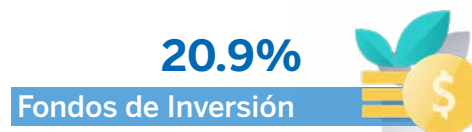
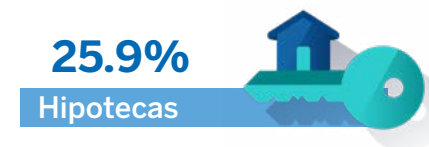
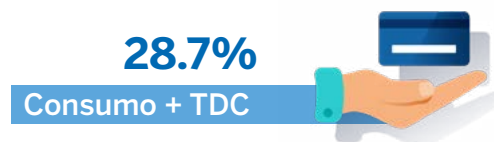
35.1%



TPVs

er lugar

Actividad comercial



% de Participación de mercado.
Fuentes: CNBV, AMIB.
Información CNBV: Banco con Sofom.
Fondos de Inversión: Activos administrados en sociedades de inversión sin duplicidades.
Información a diciembre de 2019.

Banca Responsable



ODS 1 Fin de la pobreza

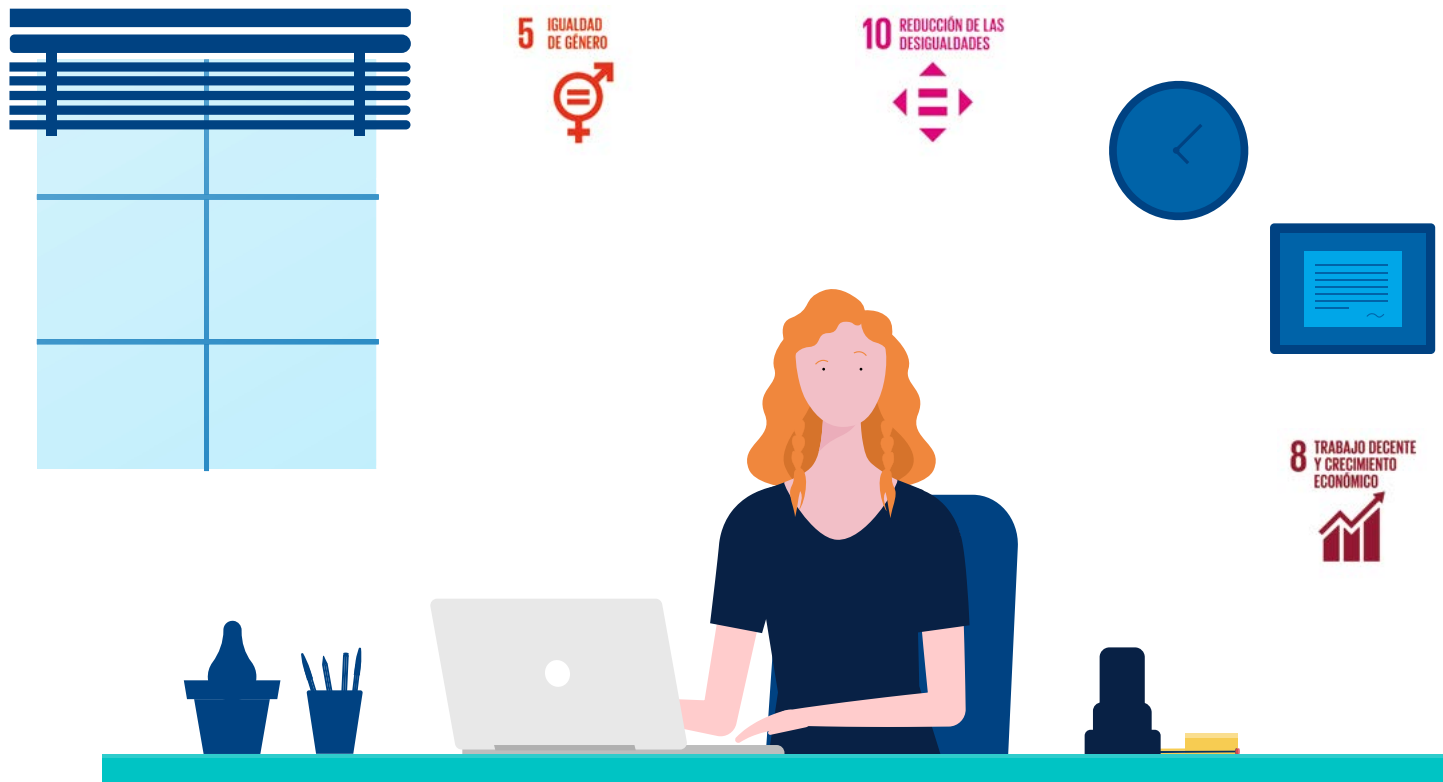
- BBVA México ha sido reconocido por el diario Excélsior como el banco más destacado por los esfuerzos realizados en educación financiera.

ODS 4 Educación de calidad

- 35,467 beneficiarios en 2019 del programa de Becas para Chavos que Inspiran.
- Durante 2019 la Universidad BBVA otorgó 433 becas para programas de desarrollo, Diplomados, Licenciaturas y Maestrías.

ODS 16 Paz, justicia e instituciones sólidas

- Número 1 en el Índice Integridad Corporativa 500 (IC500).
- 36,444 colaboradores formados en el curso de Prevención de Lavado de Dinero.



ODS 5 Igualdad de género

- Al cierre de 2019 la plantilla de Grupo BBVA México estaba conformada por 38,228 colaboradores, de los cuales el 53% corresponde a mujeres.
- Blanca Cecilia Muñoz, Directora General de Riesgos de BBVA México, ha sido considerada una de "26 Líderes" por la revista "Mujer Ejecutiva".
- Por segundo año, Grupo BBVA México llevó a cabo el *Women's Day*.

ODS 8 Trabajo decente y crecimiento económico

- Reconocimiento "*Top of the industry*" como el mejor empleador del sector financiero en Latinoamérica por Universum.
- Reconocimiento por parte de *Employers for Youth* como empresa No. 1 del Sector Financiero.
- Aumento de 11% en el número de proveedores que entraron al proceso de homologación, en relación con el año 2018.
- \$202 millones de pesos invertidos en Formación, logrando capacitar a 38,210 colaboradores.

ODS 10 Reducción de las desigualdades

- En 2019, la cantidad de horas de formación en derechos humanos aumentó un 147% respecto al año anterior.
- En colaboración con la Secretaría de Educación Pública (SEP), se llevaron a cabo prácticas escolares de estudiantes con discapacidad intelectual.



ODS 3 Salud y bienestar

- Creación de un comité de bienestar y elaboración de Política Institucional de Prevención de Riesgos Psicosociales.
- La campaña de vacunación obtuvo un incremento de participación de 39% respecto al año anterior.

ODS 9 Industria, innovación e infraestructura

- En la edición 2019 de "The Innovators" de la revista *Global Finance*, el asistente virtual de Grupo BBVA México recibió una mención honorífica.
- Grupo BBVA México es reconocido nuevamente por la revista especializada *World Finance* en sus premios "World Finance Banking Awards" en las categorías de "Mejor Banco Digital en México 2019" y "Mejor Aplicación de Banca Móvil 2019".
- La Torre BBVA es reconocida como "Edificio del año 2019" por Edificios de México.

ODS 11 Ciudades y comunidades sostenibles

- El programa de Mejora Mutualista ha beneficiado a 10,000 familias.
- Los 99 emprendedores de iniciativas sociales y ambientales del programa BBVA Momentum recibieron 222 horas de mentoría.
- 19 años como Empresa Socialmente Responsable (ESR®).

ODS 12 Producción y consumo responsables

- Grupo BBVA México incrementó su consumo de energía renovable un 14% respecto al año anterior.

ODS 13 Acción por el clima

- Grupo BBVA México cuenta con una Política Ambiental como parte de la Certificación Ambiental ISO 14001-Sistema de Gestión Ambiental.
- Más de \$40 mil millones de pesos invertidos en proyectos de acuerdo con los Principios de Ecuador.

Presencia



21.5 millones
Total Clientes

1,860
Sucursales

13,170
Cajeros automáticos

10.1 millones
Clientes digitales

1,218,088 mdp
Cartera Vigente

463,644
TPVs

9.6 millones
Clientes móviles

1,153,902 mdp
Captación Bancaria (vista + plazo público en general)

35,726
Corresponsales

2,363,030 mdp
Activos

57,001 mdp
Utilidad Neta

Estados	Sucursales	Cajeros
Aguascalientes	21	173
Baja California	58	419
Baja California Sur	21	137
Campeche	14	114
Chiapas	37	262
Chihuahua	61	455
Ciudad de México	283	2,125
Coahuila	41	380
Colima	13	81
Durango	21	146
Estado de México	185	1,488
Guanajuato	85	520

Estados	Sucursales	Cajeros
Guerrero	35	213
Hidalgo	34	258
Jalisco	195	1,148
Michoacán	88	505
Morelos	29	192
Nayarit	23	140
Nuevo León	109	697
Oaxaca	26	215
Puebla	64	463
Querétaro	34	269
Quintana Roo	25	283
San Luis Potosí	34	190

Estados	Sucursales	Cajeros
Sinaloa	39	254
Sonora	53	398
Tabasco	34	235
Tamaulipas	48	349
Tlaxcala	11	88
Veracruz	83	644
Yucatán	32	199
Zacatecas	24	130
*Nacional	1,860	13,170

Alcance: Grupo BBVA México.
Cifras a diciembre de 2019.

Gobierno Corporativo

El sistema de gobierno corporativo de BBVA Bancomer, S.A., Institución de Banca Múltiple, Grupo Financiero BBVA Bancomer es una pieza clave en la integridad corporativa y de un funcionamiento ético y eficiente de la organización. Está conformado por un conjunto de principios, normas y elementos que gestionan las relaciones entre la sociedad, la dirección de la Institución, los accionistas y otros grupos de interés.

El sistema de gobierno cuenta con los siguientes principios en concordancia con el Sistema de Gobierno Corporativo de BBVA México:

1. Una adecuada composición de sus órganos de gobierno.
2. Una clara distribución de funciones entre el Consejo de Administración y sus Comités, así como entre éstos y la Alta Dirección.
3. Un sólido proceso de toma de decisiones y un robusto modelo informacional.
4. Un completo sistema de seguimiento, supervisión y control de la gestión de BBVA México.

El Consejo de Administración es el órgano encargado de la administración de la Institución, cuyos integrantes son designados por la Asamblea General Ordinaria de Accionistas.

La Asamblea General Ordinaria de Accionistas es la encargada de evaluar el desempeño del Consejo a través de la aprobación del Informe Anual del Consejo, los estados financieros dictaminados, así como la ratificación como miembros del Consejo.

El Consejo es responsable de aprobar objetivos, lineamientos y políticas en materia de originación y administración del crédito, los cuales deberán ser congruentes, compatibles y complementarios a los establecidos para la Administración Integral de Riesgos.

El Consejo designa a los Comités y, en su caso, a los funcionarios de la Institución responsables de elaborar los objetivos, lineamientos y políticas antes citados. Dicho órgano conoce y, en su caso, aprueba, a propuesta del Comité de Auditoría, los objetivos del sistema de control interno y los lineamientos para su implementación.

GRI 102-18, 102-19, 102-20, 102-21, 102-22, 102-23, 102-24, 102-25, 102-26, 102-27, 102-28, 102-29, 102-30, 102-31, 102-33, 102-35, 102-36, 103-1, 103-2 y 103-3



Estructura Corporativa Grupo Financiero BBVA Bancomer, S.A. de C.V. y Subsidiarias

Al 31 de diciembre de 2019.

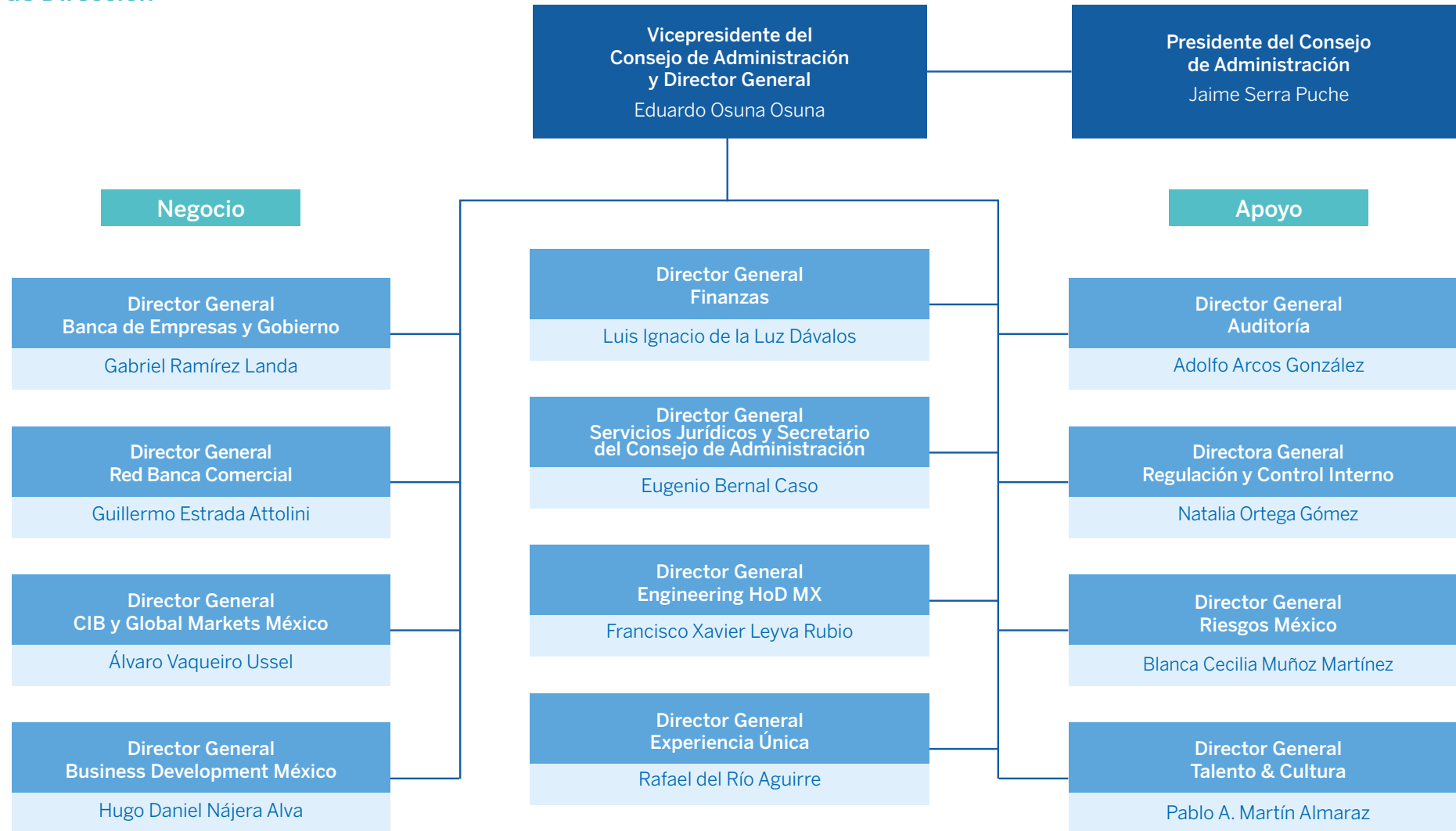


* Incluye inversión directa e indirecta del Grupo BBVA México.

Estructura Directiva

Al 30 de abril de 2020.

Comité de Dirección





Integración del Consejo de Administración de BBVA México

La Asamblea General Ordinaria de Accionistas de BBVA México, es el órgano social facultado para llevar a cabo la designación de las personas que se desempeñarán como miembros del Consejo de Administración de BBVA México. A su vez, los miembros del Consejo de Administración tienen la facultad, conforme a la legislación y a los estatutos sociales de BBVA Bancomer, S.A., de designar a las personas que integrarán los distintos Comités.

En adición a lo anterior, el proceso para la selección y designación de los miembros del Consejo de Administración se encuentra establecido en la legislación aplicable y en los estatutos sociales de la Institución. En el capítulo V, artículo vigésimo quinto de los estatutos sociales de BBVA Bancomer, S.A., se establece el proceso de nombramiento de los consejeros.

El Consejo de Administración, aprueba, a propuesta del Director General de BBVA Bancomer, S.A., el Código de Conducta de la Institución, el cual previene posibles conflictos de interés entre sus colaboradores, así como Consejeros y Directores. Asimismo, dicho Código contiene los procedimientos a seguir en los diversos supuestos para evitar que se produzca una conducta contraria a los intereses de la Institución.

El Consejo de Administración, podrá establecer los mecanismos a seguir por parte de los directivos relevantes, para mantener informada a la Sociedad de la situación financiera, administrativa, operacional y jurídica de cada una de las entidades financieras y demás personas morales controladas por la Sociedad.

En el capítulo V, artículo vigésimo sexto de los estatutos sociales de Grupo BBVA México se establecen los requisitos para ser consejero. Dichos requisitos también se establecen en la legislación aplicable.

Propietarios	Suplentes
Jaime Serra Puche* (Presidente)	Andrés Alejandro Aymes Blanchet*
Eduardo Osuna Osuna (Vicepresidente y Director General)	Armando Garza Sada
Onur Genç	Juan Asúa Madariaga
Carlos Torres Vila	Fernando Gerardo Chico Pardo
Vicente María Rodero Rodero	Eduardo Javier Garza Fernández
Alberto Bailleres González	Alejandro Ramírez Magaña
Carlos Vicente Salazar Lomelín*	Arturo Manuel Fernández Pérez*
Ricardo Guajardo Touché*	José Francisco Gil Díaz*
Jorge Sáenz-Azcunaga Carranza	Enrique de Jesús Zambrano Benitez
Cristina de Parias Halcón	

Secretario: Eugenio Bernal Caso

Prosecretario: José Arturo Sedas Valencia

Comisario propietario: José Manuel Canal Hernando

Comisario suplente: José Homero Cal y Mayor García

*Consejeros Independientes
Integración al 28 de febrero de 2020.



Perfil de consejeros

Consejeros propietarios

Jaime Serra Puche*

Presidente del Consejo de Administración

Antigüedad en el Consejo: 12 años

- Director de SAI Consultores, S.C.
- Miembro de los Consejos de Administración de Fondo México, Tenaris, Vitro y Alpek.
- Socio Fundador y Director de SAI Consultores, S.C.
- PhD en Economía Yale University.

Eduardo Osuna Osuna

Vicepresidente del Consejo de Administración

Director General de Grupo Financiero BBVA Bancomer, S.A. de C.V.

Antigüedad en el Consejo: 4 años

- MBA en IPADE.

Onur Genç

Consejero Delegado BBVA

Antigüedad en el Consejo: 1 año

- Presidente y CEO de BBVA Compass y Country Manager de BBVA en EE.UU.
- Consejero Delegado de Banco Bilbao Vizcaya Argentaria, S.A.
- Maestría en Administración y Dirección de Empresas, Universidad Carnegie Mellon.

Carlos Torres Vila

Antigüedad en el Consejo: 3 años

- Presidente Banco Bilbao Vizcaya Argentaria, S.A.
- Consejero Delegado BBVA, S.A., hasta el 26 de septiembre de 2018.
- Maestría en Administración MIT.

Vicente María Rodero Rodero

Antigüedad en el Consejo: 7 años

- Asesor independiente.
- Ingeniero Industrial en la Escuela Técnica Superior de Ingenieros Industriales de Bilbao.

Alberto Bailleres González

Antigüedad en el Consejo: 28 años

- Presidente Ejecutivo y Presidente del Consejo de Grupo BAL y subsidiarias, entre ellas: Industrias Peñoles, Grupo Nacional Provincial, GNP Pensiones, Profuturo GNP, Aseguradora Porvenir GNP, Valores Mexicanos, Crédito Afianzador, Grupo Palacio de Hierro y Grupo de Agri-negocios BAL.
- Miembro del Consejo de Administración de BBVA Bancomer, Fomento Económico Mexicano, Cerveza FEMSA y Grupo Televisa.
- Licenciatura en Economía ITAM.

Carlos Vicente Salazar Lomelín*

Antigüedad en el Consejo: 14 años

- Asesor independiente.
- Presidente del Consejo Coordinador Empresarial.
- MBA en el ITESM, Posgrados en IPADE y extranjero.

Ricardo Guajardo Touché*

Antigüedad en el Consejo: 28 años

- Asesor independiente.
- Miembro del Consejo de Administración de BBVA Bancomer, ITESM, FEMSA, Grupo Bimbo, Coca Cola FEMSA y Grupo Coppel.
- MBA University of California Berkeley.

Jorge Saenz-Azcunaga Carranza

Antigüedad en el Consejo: 3 años

- Country Monitoring Banco Bilbao Vizcaya Argentaria, S.A.
- Licenciatura en Ciencias Económicas y Empresariales por la Universidad de Deusto.

Cristina de Parias Halcón

Antigüedad en el Consejo: menor a 1 año

- Asesor independiente.
- BBVA Country Manager de España y Portugal.
- MBA en IESE Business School.

*Consejeros Independientes
Integración al 28 de febrero de 2020.

Perfil de consejeros suplentes

Andrés Alejandro Aymes Blanchet*

Antigüedad en el Consejo: 19 años

- Asesor independiente.
- Socio Fundador de Aymes y Asociados.
- MBA en IPADE.

Armando Garza Sada

Antigüedad en el Consejo: 1 año

- Presidente Grupo Alfa y Nemark.
- Miembro de los Consejos de Administración de las siguientes empresas e instituciones: Axtel, S.A.B. de C.V.; Fomento Económico Mexicano, S.A.B. de C.V.; Cemex, S.A.B. de C.V.; El Puerto de Liverpool, S.A.B. de C.V.; Grupo Lamosa, S.A.B. de C.V.; Proeza, S.A. de C.V.; e Instituto Tecnológico y de Estudios Superiores de Monterrey.
- MBA Universidad de Stanford.

Juan Asúa Madariaga

Antigüedad en el Consejo: menor a 1 año

- Global Head of Corporate & Investment Banking BBVA.
- Adjunto Presidente de Banco Bilbao Vizcaya Argentaria, S.A.
- MBA-IESE Business School.

Fernando Gerardo Chico Pardo

Antigüedad en el Consejo: 10 años

- Miembro del Consejo y accionista de CARRIX.
- Miembro del Comité de Inversiones de pensiones de las Naciones Unidas.
- Presidente de PROMECAP.
- MBA Universidad de Northwestern en Chicago.

Eduardo Javier Garza Fernández

Antigüedad en el Consejo: 1 año

- Presidente del Consejo de Administración de Grupo Frisa.
- Ingeniero Civil por el Instituto Tecnológico de Estudios Superiores de Monterrey.

Alejandro Ramírez Magaña

Antigüedad en el Consejo: 6 años

- Director General de Cinépolis.
- Director de Fundación Cinépolis.
- Maestrías de Negocios, en Desarrollo Económico, y en Administración de Empresas por Harvard y Oxford.

Arturo Manuel Fernández Pérez*

Antigüedad en el Consejo: 25 años

- Rector del Instituto Tecnológico Autónomo de México (ITAM).
- PhD en Economía Chicago University.

José Francisco Gil Díaz*

Antigüedad en el Consejo: 9 años

- Consejero independiente de BBVA Bancomer, y Bolsa Mexicana de Valores.
- Presidente Grupo Avanzia.
- PhD en Economía Chicago University.

Enrique de Jesús Zambrano Benítez

Antigüedad en el Consejo: menor a 1 año

- Consejero Grupo Proeza y Subsidiarias.
- Consejero de Alpek y del ITESM.
- Miembro del Consejo Consultivo Regional del Banco de México y preside el Foro Consultivo Regional de Bancomext.
- Presidente del Comité Empresarial México-Japón del COMCE.
- MBA en la Universidad de Stanford.

*Consejeros Independientes
Integración al 28 de febrero de 2020.

Estructura de Gobierno Corporativo de BBVA Bancomer, S.A.



Sesiones del Consejo

Se llevan a cabo por lo menos trimestralmente y de manera adicional, cuando sea convocado por el Presidente o por el Secretario o Prosecretario, o por lo menos una cuarta parte de los consejeros, o por uno de los Comisarios de la Institución. Para que la sesión esté legalmente instalada, se deberá contar con la asistencia mínima del 51% de los miembros, de los cuales por lo menos uno deberá ser independiente.

Las sesiones de 2019 se celebraron en las siguientes fechas:



Remuneración

Por su asistencia a cada sesión del Consejo de Administración de BBVA Bancomer, S.A., los consejeros de la Sociedad reciben la cantidad resultante de multiplicar el precio de dos monedas de cincuenta pesos oro, de las denominadas “Centenario” por 1.53846, aplicable a residentes en México o en su caso, por 1.33333 aplicable a residentes en el extranjero, como remuneración por el desempeño de sus funciones.

Sesiones de Seguimiento de la Alta Dirección en Responsabilidad y Reputación Corporativas

El Director General se involucra de forma directa en la evaluación y seguimiento de los avances y estrategias de los proyectos en Responsabilidad Corporativa y las actividades de Reputación generadas al interior y exterior de la Institución. Estas evaluaciones por parte de la Alta Dirección y la Presidencia, apoyan al Grupo Financiero BBVA Bancomer a identificar y gestionar riesgos económicos, ambientales y sociales que pudieran materializarse.

La consulta de los grupos de interés sobre los temas económicos, ambientales y sociales se delega a través de las acciones de identificación de grupos de interés y análisis de materialidad elaborados por el área de Responsabilidad y Reputación Corporativas.

Consejos regionales

Desde su origen, los Consejos Regionales han sido uno de los pilares fundamentales del desarrollo del Grupo BBVA México. Esto se debe a que han estado conformados por empresarios con una alta calidad moral y de liderazgo en cada región, quienes se han encargado de promover a la Institución de manera activa y permanente.

535 consejeros regionales en total.

Uno de los principales objetivos de los Consejos Regionales es servir como foros de:

- Retroalimentación sobre la actividad de la banca y los niveles de servicio.
- Referenciación de negocios.
- Vinculación de los funcionarios de Grupo BBVA México con la comunidad y autoridades locales.
- Retroalimentación sobre la cultura de negocios locales.
- Vinculación y participación activa con la Fundación BBVA.

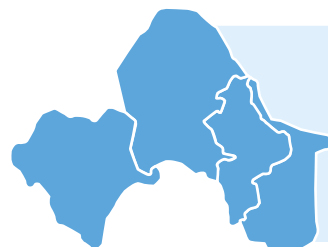
Asimismo, cada Consejo sigue la siguiente estructura:

- Lo integran como mínimo 10 miembros en función del tamaño de su región.
- El Secretario o Coordinador del Consejo es el funcionario de BBVA México designado para coordinar el Consejo de cada región.
- La figura de Honorario aplica sólo para Presidentes y Vicepresidente.



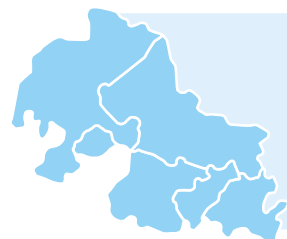
Metropolitana

Toluca
Metropolitana



Noreste

Tamaulipas
La Laguna
Nuevo León



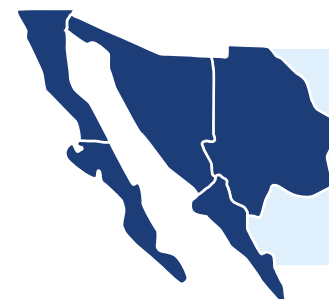
Bajío

Guanajuato
Aguascalientes
San Luis Potosí
Querétaro
Hidalgo



Sureste

Chiapas
Peninsular
Quintana Roo
Tabasco



Noroeste

Baja California
Chihuahua
Ciudad Juárez
Sinaloa
Sonora



Sur

Morelos
Puebla
Guerrero
Oaxaca
Veracruz



Occidente

Colima
Jalisco
Michoacán
Nayarit

Calendario 2019 de los consejeros regionales

- Reuniones de Presidentes: 31 de enero, 8 de mayo y 11 de septiembre.
- Reunión Nacional: 10 y 11 de junio.
- Multirregional: 21-23 de noviembre.
- Primeras Juntas Locales: febrero y marzo.
- Segundas Juntas Locales: septiembre y octubre.
- Reuniones Divisionales: mayo y junio.

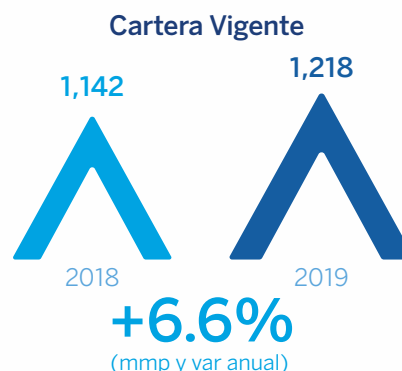
Impacto Económico

Análisis y Discusión de la Evolución del Negocio

Evolución de la Actividad Comercial

Al cierre de diciembre de 2019 la cartera vigente alcanzó 1,218,088 mdp, equivalente a un incremento anual de 6.6%. Esta positiva evolución no sólo permite a BBVA México posicionarse como líder en el mercado con una participación de 23% al cierre de diciembre de 2019, sino que también ha sido el banco con el mayor aumento en saldo de cartera de crédito en los últimos doce meses, de acuerdo con la información pública de la Comisión Nacional Bancaria y de Valores (CNBV).

1,218,088 mdp en la cartera vigente, **incremento de 6.6%** respecto al ejercicio 2018.



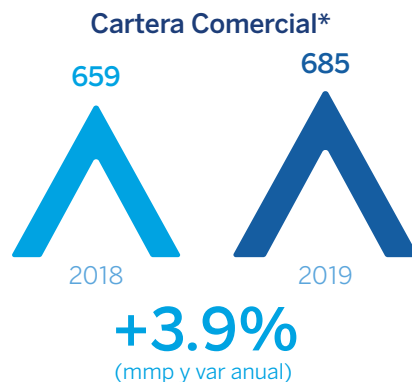
Fuente: Estados Financieros de GFBB.

Los resultados de 2019 permitieron que **BBVA México** se consolide como **líder en el mercado con una participación de 23%** al cierre del año.

GRI 103-1, 103-2, 103-3 y 201-1

BBVA México es el banco con el mayor aumento en saldo de cartera de crédito en los últimos doce meses, de acuerdo con la información pública de la CNBV.

La cartera comercial registra una tasa de crecimiento anual de 3.9%, para alcanzar un saldo de 684,509 mdp. Dentro de este portafolio, el mayor dinamismo se observa en los préstamos al gobierno que aumentan 11.3% contra 12M18. Por su parte, la actividad empresarial –que incluye corporativos, empresas medianas, promotores y PyMEs–, creció 1.8% en los últimos doce meses.

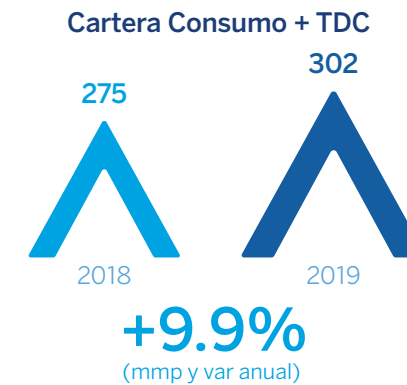


* Incluye créditos puente.
Fuente: Estados Financieros de GFBB.

La cartera de consumo y tarjeta de crédito con muy buena evolución creciendo en el año 9.9% y alcanzando un saldo de 302,366 mdp. El financiamiento al consumo, que incluye los préstamos de nómina, personales y de auto, registra el mayor dinamismo dentro de este portafolio con un saldo 12.9% superior al del año previo, para cerrar el año con un saldo de 189,722 mdp. Cabe destacar que la evolución de los créditos de nómina y personales sigue siendo impulsada por el otorgamiento de créditos previamente aprobados a la propia base de clientes, esto no sólo permite seguir aumentando los volúmenes sino también mantener la calidad en estos portafolios. Por su parte, la tarjeta de crédito mejora la tendencia de crecimiento al cerrar en diciembre 2019 con un saldo de 112,643 mdp, equivalente a un 5.2% anual.

Totaliza 302,366 mdp saldo en la cartera de consumo y tarjeta de crédito, aumento de 9.9% en relación con el año anterior.

El financiamiento a la vivienda se ubicó en 231,213 mdp al cierre de diciembre de 2019, creciendo 10.9% respecto al mismo periodo del año anterior. Asimismo, BBVA México se mantiene como líder en el financiamiento hipotecario al otorgar una de cada cuatro nuevas hipotecas dentro del sector privado, de acuerdo con información pública de la CNBV.



Fuente: Estados Financieros de GFBB.

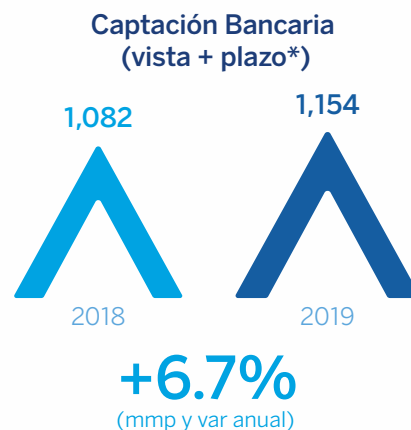
10.9% de crecimiento en el financiamiento a la vivienda, alcanzando 231,213 mdp.

En diciembre de 2019, la captación bancaria (vista y plazo público en general) crece 6.7% en el año. Al incluir los títulos de crédito emitidos y la cuenta global de captación sin movimientos, la captación tradicional alcanza 1,262,023 mdp, equivalente a un incremento de 5.5% por el año. Los depósitos de exigibilidad inmediata (vista) muestran un crecimiento de 6.7% anual, para cerrar diciembre de 2019 con un saldo de 922,792 mdp. Por su parte, el plazo del público en general muestra un crecimiento de 6.4% con respecto al cierre de diciembre de 2018. Se mantiene una rentable mezcla de fondeo con un mayor peso relativo de los recursos a la vista.

6.7% de crecimiento en la captación bancaria (vista y plazo público en general) al cierre de 2019.

5.5% de incremento en captación tradicional alcanzando 1,262,023 mdp.

Los activos gestionados en fondos de inversión cierran en diciembre de 2019 en 466,673 mdp, que significa un aumento anual de 16.6%. Así, BBVA Bancomer Gestión, S.A. de C.V., Sociedad Operadora de Fondos de Inversión, Grupo Financiero BBVA Bancomer, logra posicionarse en el liderato de las gestoras de fondos de inversión más grandes del mercado con una participación de 21%, de acuerdo con la información de la Asociación Mexicana de Intermediarios Bursátiles (AMIB) a diciembre de 2019. Por su parte, la captación global alcanza los 1.7 billones de pesos, equivalente a un crecimiento anual de 8.3%.



* Plazo del público en general.
Fuente: Estados Financieros de GFBB.

466,673 mdp en activos gestionados en fondos de inversión, aumento de 16.6% en relación con el ejercicio anterior.





Evolución de los Resultados

En la apertura del margen, el ingreso derivado de la operación bancaria registra un crecimiento anual de 3.3%, impulsado principalmente por el volumen de actividad crediticia. Al sumar el ingreso financiero por reportos neto y el ingreso por primas y reservas neto, el crecimiento del margen financiero es 3.4% anual.

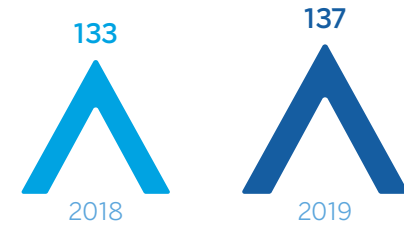
Esta evolución permite a GFBB mantener elevados indicadores de rentabilidad, con un margen de interés neto (MIN) que se ubicó en 5.9%, mientras que el MIN ajustado por riesgos crediticios se ubicó en 4.7% en diciembre de 2019.

Incremento
en el **margen financiero**
3.4% al cierre
de 2019

Las comisiones registran un aumento del 2.2% comparado con diciembre del ejercicio 2018. Lo anterior, ha sido el reflejo de generar una mejor experiencia a los clientes a través de canales digitales, en los que no se cobran comisiones por transacciones financieras básicas.

Las comisiones derivadas de tarjeta de crédito y débito registran crecimiento anual debido a un mayor nivel de transacciones de los clientes con este tipo de productos.

Margen Financiero



+3.4%
(mmp y var anual)

Fuente: Estados Financieros de GFBB.

El resultado por intermediación registra un aumento anual de 120.0%, derivado principalmente por plusvalías registradas en el resultado de compra-venta de inversiones en valores e instrumentos financieros derivados.

En 2019 se registraron otros ingresos por 1,143 mdp, que compara desfavorablemente contra el ingreso de 2018 (-22.6%), por una venta de inmuebles ocurrida en ese año.

Los gastos crecen 5.2% por un aumento en los gastos de administración y operación. Cabe destacar que BBVA México tiene un claro foco en la mejora continua de la experiencia y servicio a los clientes. En este sentido, al cierre de diciembre de 2019, continúa robusteciendo la infraestructura bancaria física y digital al contar con 1,860 oficinas y 13,170 cajeros automáticos, además de la amplia gama de aplicaciones y servicios digitales para atender a la base de clientes.

El adecuado control y gestión del gasto ha permitido a BBVA México consolidar su posición como una de las instituciones más eficientes del sistema financiero, al registrar un índice de eficiencia (medido como gastos entre ingresos) de 36.3% al cierre de diciembre de 2019, disminuyendo 65 puntos básicos (pbs) respecto al año anterior.

La utilidad neta alcanzó 57,001 mdp en 12M19, un crecimiento de 8.3% (4,363 mdp).



Fuente: Estados Financieros de GFBB.

57,001 mdp
de utilidad neta, crecimiento de 8.3% respecto al año anterior.

Indicadores (%)	GFBB	Mercado*
Rendimiento sobre capital (ROE)	25.0	16.2
Margen de Interés Neto (MIN)	5.9	5.0
Índice de Eficiencia	36.3	48.4
Índice de Morosidad	2.2	2.1

* Mercado de cinco Grupos a diciembre de 2019 (Citibanamex, Santander, Banorte, HSBC y Scotiabank).
Fuente: Reporte Trimestral Grupos Financieros.

Información relevante

Indicadores generales de la Banca Múltiple Mexicana

	dic 2017	dic 2018	dic 2019
Total Instituciones Banca Múltiple	48	50	51
Sucursales	12,744	12,792	12,860
Empleados	240,667	253,845	264,073
Activos totales de la Banca (mp)	9,061,660	9,567,234	10,057,556
PIB constante (mp)	18,770,647	19,037,446	18,348,246
% del PIB	48.3%	50.3%	54.8%
Cartera total bruta de la Banca (mp)	4,783,965	5,185,153	5,396,909
% del PIB	25.5%	27.2%	29.4%
Captación tradicional (mp)	5,005,013	5,367,277	5,599,113

Fuente: CNBV, Banco de México.
Cifras en millones de pesos.

Relevancia de Grupo Financiero BBVA Bancomer en la economía mexicana

	dic 2017	dic 2018	dic 2019
Activos Totales (mp)	2,168,837	2,267,466	2,363,030
Participación de Activo Total	23.9%	23.7%	23.5%
Captación Tradicional (mp)	1,158,700	1,195,889	1,262,023
Captación Tradicional / Activo Total	53.4%	52.7%	53.4%

Captación Tradicional: Vista, Plazo, Títulos de crédito emitidos y Cuenta global de captación sin movimientos.
Información elaborada con cifras de Grupos Financieros.
Cifras en millones de pesos.

Valor Económico Añadido (EVA) por grupo de interés

	dic 2017	dic 2018	dic 2019
Gastos de personal	22,080	24,009	24,868
Gastos por intereses	54,361	65,346	71,667
Gastos administración y operación	16,078	16,100	17,202
Impuestos	16,568	20,243	21,058
Contribuciones a la comunidad: recursos destinados	109,087	125,698	134,795

Cifras en millones de pesos.

Valor económico generado y distribuido

	dic 2017	dic 2018	dic 2019
Valor económico generado	153,903	166,814	178,616
Margen financiero	122,627	132,536	136,994
Comisiones netas	24,826	26,727	27,316
Otros ingresos ordinarios	6,450	7,551	14,306
Valor económico distribuido	104,883	108,828	117,306
Dividendos	34,586	31,922	36,846
Gastos generales de administración	31,649	32,654	34,534
Impuestos	16,568	20,243	21,058
Gastos de personal	22,080	24,009	24,868
Valor económico retenido	49,020	57,986	61,310
Estimaciones preventivas para riesgo crediticio	33,207	32,310	35,716
Reservas	15,813	25,676	25,594

Fuente: Grupo Financiero BBVA Bancomer.
Cifras en millones de pesos.



Grupos de Interés y Análisis de Materialidad

Bajo la metodología por la cual Grupo BBVA México elabora sus Informes Anuales, desde 2009 ha desarrollado un análisis de materialidad para obtener los temas económicos, ambientales y sociales relevantes de todos sus grupos de interés para reportar sus resultados. La vinculación con sus grupos de interés es un pilar fundamental dentro de la estrategia de responsabilidad corporativa de la Institución, ya que sus acciones impactan en la capacidad de Grupo BBVA México para llevar a cabo con éxito sus estrategias y alcanzar sus objetivos.

Grupos de Interés







Para la identificación de sus grupos de interés, Grupo BBVA México cuenta con un análisis y monitoreo con base en los criterios establecidos por la Guía AA1000 *Stakeholder Engagement Standard*³. Siendo el área de Responsabilidad y Reputación Corporativas quien tiene el compromiso de generar una vinculación a través de los siguientes canales de diálogos específicos para cada grupo de interés:

³ Ver Glosario.

GRI 102-21, 102-29, 102-31, 102-40, 102-42, 102-43, 102-44 y 102-47



Grupos de interés y canales de diálogo

Grupo de interés	Canales de diálogo	Área responsable	Frecuencia
 Accionistas	<ul style="list-style-type: none"> ■ Asamblea de Accionistas ■ Informe Anual ■ Información financiera trimestral 	<ul style="list-style-type: none"> • Información a inversionistas 	<div style="display: flex; flex-direction: column; align-items: center;"> <div style="background-color: #0056b3; color: white; padding: 2px 5px; margin-bottom: 2px;">Diaria</div> <div style="background-color: #e67e22; color: white; padding: 2px 5px; margin-bottom: 2px;">Mensual</div> <div style="background-color: #27ae60; color: white; padding: 2px 5px; margin-bottom: 2px;">Trimestral</div> <div style="background-color: #1abc9c; color: white; padding: 2px 5px; margin-bottom: 2px;">Anual</div> <div style="background-color: #d35400; color: white; padding: 2px 5px; margin-bottom: 2px;">Bienal</div> <div style="background-color: #6b344a; color: white; padding: 2px 5px;">Periódica</div> </div>
 Clientes	<ul style="list-style-type: none"> ■ Sucursales ■ Línea Bancomer (https://www.bbva.mx/personas/servicios-digitales/linea-bbva.html) ■ Página web (www.bbva.mx) ■ Medios de prensa (periódicos, revistas, encartes, correos directos, televisión y radio, entre otros) ■ Encuesta de satisfacción ■ Redes sociales ■ Estudios de opinión 	<ul style="list-style-type: none"> • Banca mayorista y de inversión • Desarrollo de negocio • Red comercial 	
 Colaboradores	<ul style="list-style-type: none"> ■ Somos BBVA ■ Correo electrónico (canal de denuncias de colaboradores) ■ Encuesta de clima laboral ■ Estudio de reputación interna 	<ul style="list-style-type: none"> • Talento y Cultura • Responsabilidad y Reputación Corporativas 	
 Proveedores	<ul style="list-style-type: none"> ■ Portal electrónico Adquira (https://www.suppliers.bbva.com) ■ Buzón de quejas y sugerencias (noconformidadesproveedoresmexico.mx@bbva.com) ■ Correo electrónico ■ Encuesta de satisfacción 	<ul style="list-style-type: none"> • Compras 	
 Reguladores	<ul style="list-style-type: none"> ■ Comités ■ Foros ■ Reuniones ■ Comunicados 	<ul style="list-style-type: none"> • Talento y Cultura • Responsabilidad y Reputación Corporativas • Riesgos • Cumplimiento normativo 	
 Sociedad	<ul style="list-style-type: none"> ■ Página web Fundación BBVA (www.fundacionbbva.mx) ■ Redes sociales ■ Estudios de opinión 	<ul style="list-style-type: none"> • Fundación BBVA • Calidad • Responsabilidad y Reputación Corporativas 	

Para mayor información sobre el proceso de selección de grupos de interés consulte el **Informe Anual de Bancomer 2009** y el **Informe Anual 2010**.

Materialidad

Desde 2017 Grupo BBVA México actualizó su metodología para la identificación de temas materiales, con la cual ha trabajado a lo largo de los últimos tres años con el objetivo de reportar de forma precisa los temas más importantes para sus grupos de interés.

Metodología



Se implementó la nueva metodología y los grupos de interés a considerar para determinar los temas materiales fueron: colaboradores, clientes y el sector a partir de estudios públicos de instituciones reconocidas y estudios internos de Grupo BBVA México. Se identificaron 15 temas materiales.

IA17: <https://www.bbva.mx/personas/negocio-responsable.html>



La actualización de materialidad se llevó a cabo a través de la siguiente metodología:

- Validación y revisión de los temas materiales reportados en 2018.
- Análisis y actualización de estudios internos previamente utilizados con los resultados más recientes.
- Análisis de estudios enfocados a los temas relevantes del sector de instituciones como *World Economic Forum*, *Carbon Disclosure Project (CDP)*, *SAM*, entre otros.
- Análisis de la información recopilada y su integración a la herramienta de materialidad para su actualización.
- Actualización, validación y revisión de los temas relevantes obtenidos para el Informe Anual 2019.

2017

2018

2019



Se llevó a cabo un acercamiento con proveedores y líderes de opinión para la identificación de temas relevantes de ambos grupos de interés; los resultados se sumaron a la herramienta junto con la estrategia de Banca Responsable y la materialidad desarrollada por Grupo BBVA para Grupo BBVA México. Se actualizaron los 12 temas materiales previamente identificados.

IA18: https://accionistaseinversores.bbva.com/wp-content/uploads/2019/05/BBVA_BANCOMER-IA2018_17042019-VF.pdf

Top 15 temas relevantes

Temas relevantes BBVA 2019	Contenido GRI Standard
 Calidad de atención / servicio al cliente	N/A
 Gobierno Corporativo	GRI 102-18 a 102-39
 Gestión de riesgos	GRI 102-18, 102-29 y 102-30
 Prácticas de comunicación y comercialización incluida (transparencia)	GRI 417
 Calidad del empleo	GRI 401
 Financiación social y medioambientalmente responsable	FS7, FS8 y FS11
 Huella ambiental	GRI 301, 302, 303, 305, 306 y 307
 Productos con buena relación calidad / precio	N/A
 Contribución al desarrollo de las sociedades locales	GRI 413
 Solvencia y gestión financiera	N/A
 Seguridad, privacidad y protección del cliente	GRI 418
 Sistema de cumplimiento	GRI 205
 Diversidad	GRI 405
 Atracción y desarrollo de talento	GRI 404
 Transformación digital	N/A



Pacto Mundial y Objetivos de Desarrollo Sostenible

Ante el aumento de la temperatura en nuestro planeta, la escasez de recursos, los problemas sociales y la creciente búsqueda por un futuro sostenible para todos, Grupo BBVA México ha demostrado su compromiso a partir de su adhesión al Pacto Mundial de la Organización de las Naciones Unidas desde 2004.

Para mitigar y erradicar las distintas problemáticas presentadas en cada Objetivo de Desarrollo Sostenible (ODS), y basándose en el estudio de materialidad realizado en 2019, Grupo BBVA México tiene identificados los ODS más importantes para la Institución junto con su nivel de contribución para lograr sus metas. Los porcentajes mostrados a continuación corresponden al nivel de contribución de Grupo BBVA México a las metas específicas para el cumplimiento de cada ODS:

Los Objetivos de Desarrollo Sostenible fueron establecidos para enfrentar los desafíos universales de la humanidad, proteger el medio ambiente y resolver los problemas socioeconómicos. Los ODS están compuestos por 17 objetivos y 169 metas específicas que la sociedad internacional debe cumplir para el año 2030.

Para conocer más, visite la página oficial:
<https://www.un.org/sustainabledevelopment/es/objetivos-de-desarrollo-sostenible/>.

