



Compromiso Responsable con el Colaborador

Los colaboradores de Grupo BBVA México son un pilar importante para la Institución y sus crecientes necesidades, es por ello que se continúa impulsando el crecimiento profesional y personal, fomentando una sana cultura laboral y así "Poner al alcance de todos las oportunidades de esta nueva era".

Equipo BBVA México

Grupo BBVA México cuenta con programas de formación, diversidad, inclusión, equidad de género y salud y seguridad para todos sus colaboradores con la finalidad de satisfacer sus necesidades, generar un ambiente inclusivo, contribuir a su crecimiento profesional y consolidarse como una Institución ideal para trabajar.

Colaboradores

Al cierre de 2019, la plantilla de Grupo BBVA México estaba conformada por 38,228 colaboradores, de los cuales el 53% corresponde a mujeres y el 47% hombres. La Institución cuenta con una plantilla en la que el 11% de los colaboradores son menores de 25 años; el 75% se encuentra entre los 25 y 45 años de edad; mientras que el 14% restante es mayor a 45 años.

38,228 colaboradores en plantilla al cierre de 2019; incremento de 4% con respecto al año anterior.

GRI 103-1, 103-2, 103-3, 102-7, 102-8, 102-41, 401-1, 401-3 y 405-1



3 SALUD Y BIENESTAR

Garantizar una vida sana y promover el bienestar para todos en todas las edades.



5 IGUALDAD DE GÉNERO

Lograr la igualdad entre los géneros y empoderar a todas las mujeres y las niñas.



8 TRABAJO DECENTE Y CRECIMIENTO ECONÓMICO

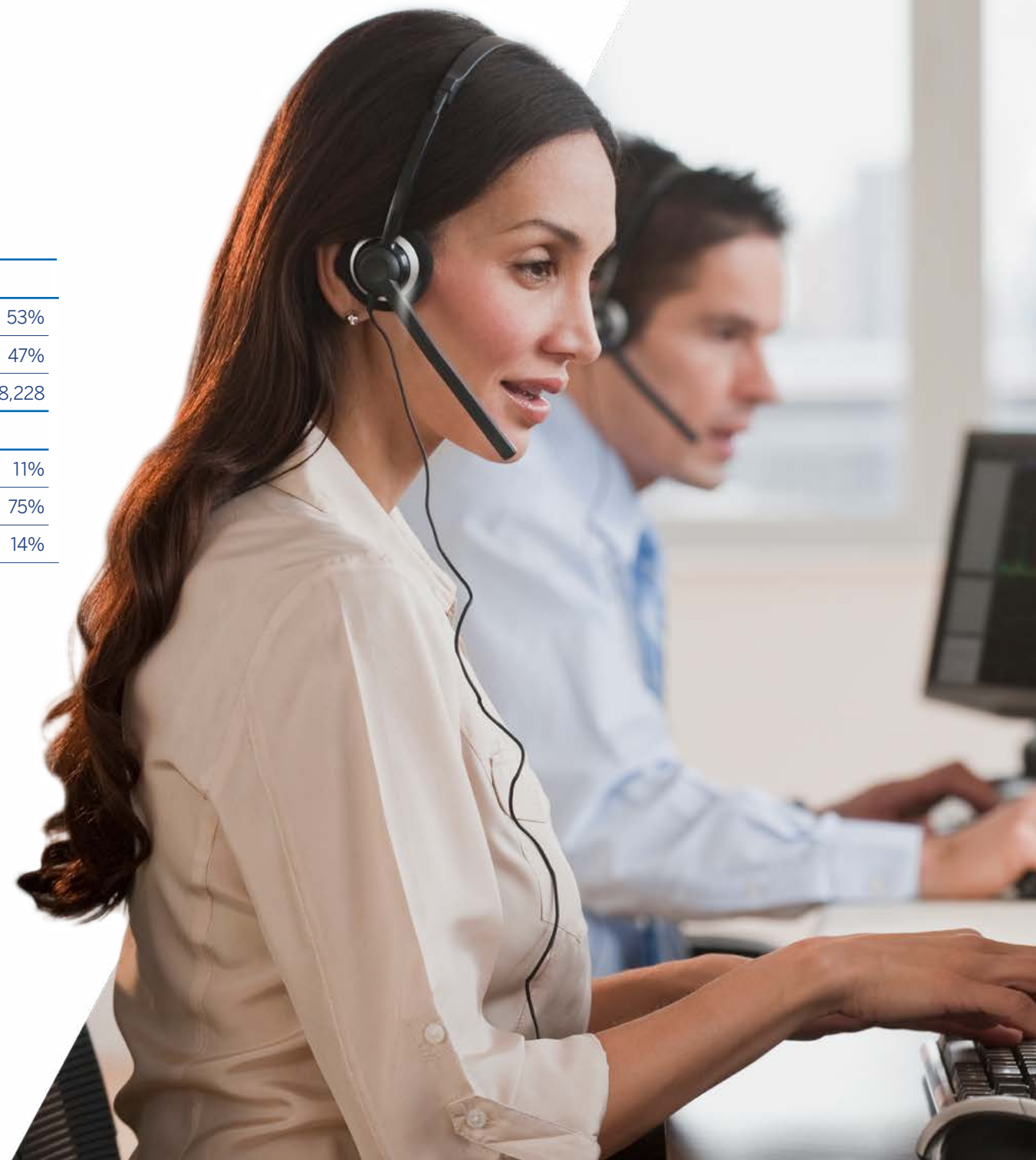
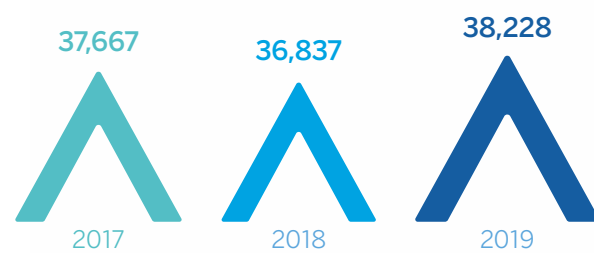
Promover el crecimiento económico sostenido, inclusivo y sostenible, el empleo pleno y productivo y el trabajo decente para todos.

Perfil de los colaboradores

Plantilla por edad y género	2017		2018		2019	
Mujeres	20,171	54%	19,565	53%	20,405	53%
Hombres	17,496	46%	17,272	47%	17,823	47%
Total de colaboradores	37,667		36,837		38,228	
Edad						
< 25	10%		11%		11%	
25-45	75%		75%		75%	
> 45	15%		14%		14%	

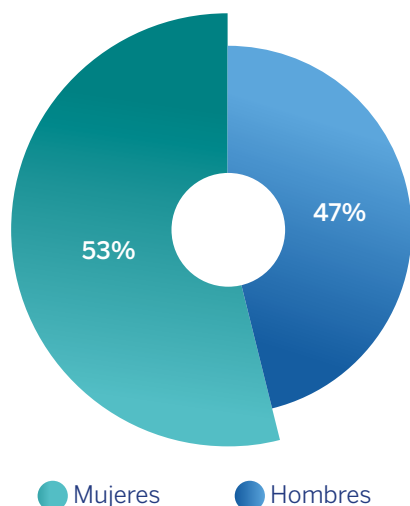
Alcance: Grupo BBVA México.

Total de colaboradores 2017-2019

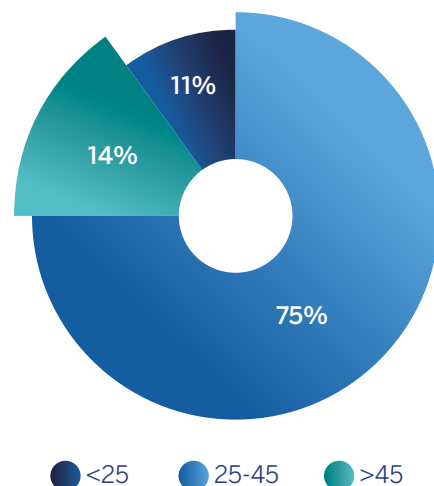


Por segundo año consecutivo, los porcentajes de género conservaron la misma relación. En 2018 Grupo BBVA México contaba con 2,582 mujeres más que hombres.

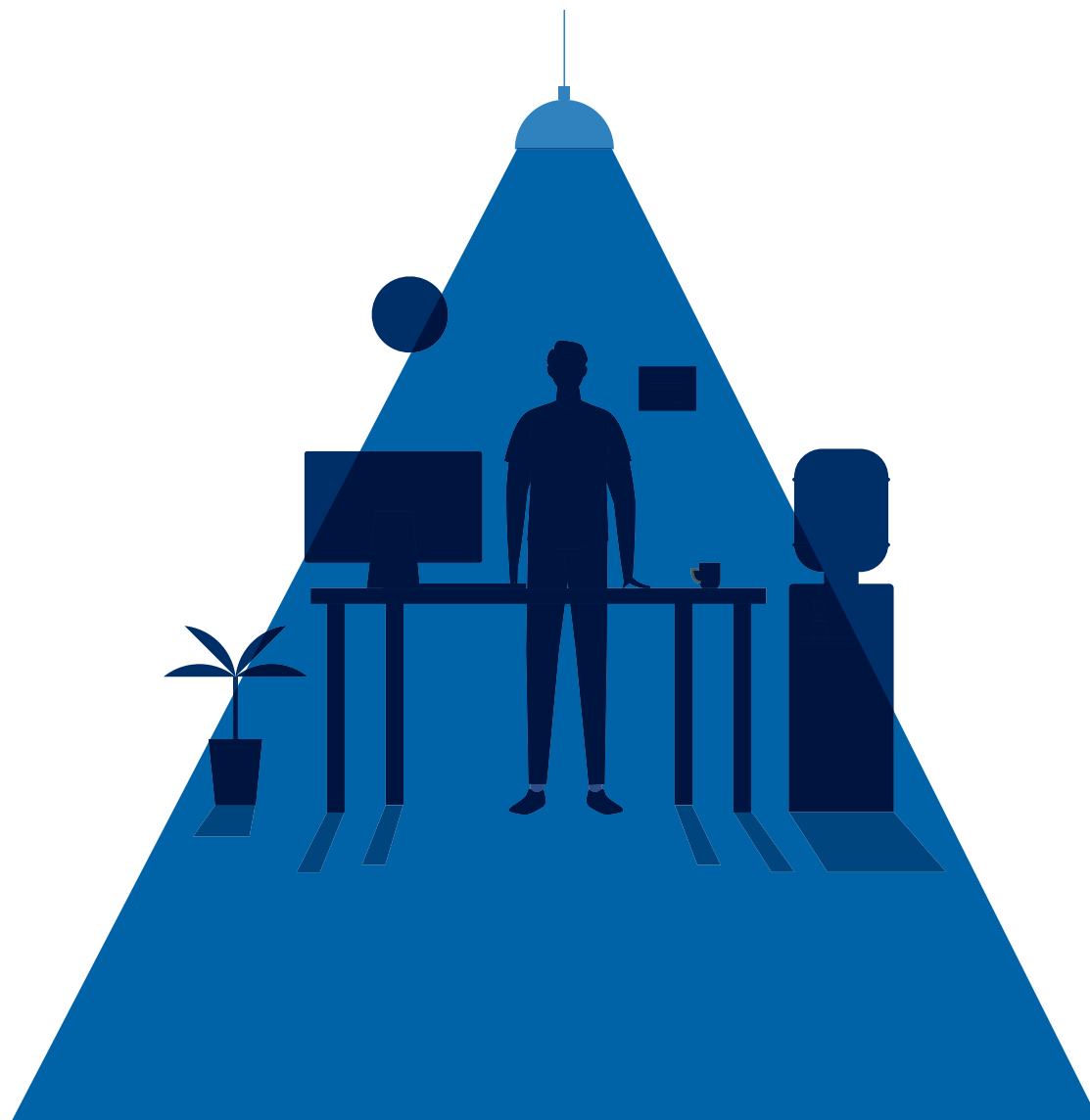
Plantilla 2019 por género



Plantilla 2019 por edad



53% de la plantilla de Grupo BBVA México son mujeres.



	2017		2018		2019	
	Hombres	Mujeres	Hombres	Mujeres	Hombres	Mujeres
Plantilla por contrato y género*						
Contrato de planta	15,662	18,409	15,583	17,882	16,084	18,621
Contrato eventual	1,816	1,747	1,689	1,683	1,721	1,767
Plantilla por contrato y género*						
Jornada completa	17,306	19,737	17,253	19,551	17,823	20,403
Jornada parcial	172	419	19	14	0	2

*Los resultados no toman en cuenta contratos de tiempo parcial de planta, expatriados e incapacidad temporal.
Alcance: Grupo BBVA México.

Categoría de colaboradores por género	2017		2018		2019	
	Hombres	Mujeres	Hombres	Mujeres	Hombres	Mujeres
Comité dirección y directores corporativos	50	5	45	5	44	6
Directivos	145	31	131	29	116	28
Mandos medios	2,838	1,833	3,290	2,205	3,597	2,633
Especialistas	3,329	2,997	3,017	2,977	2,993	3,022
Fuerza de ventas	5,937	5,903	5,743	6,050	5,684	6,150
Puestos base	5,197	9,402	5,046	8,299	5,389	8,566

Alcance: Grupo BBVA México.

Colaboradores sindicalizados	2017	2018	2019
Hombres	4,051	4,533	4,903
Mujeres	7,863	7,704	8,035
Total	11,914	12,237	12,938

Alcance: Grupo BBVA México.

	2017*		2018		2019	
	Hombres	Mujeres	Hombres	Mujeres	Hombres	Mujeres
Altas de colaboradores*						
< 25	1,147	1,456	1,612	1,940	1,131	1,317
25-45	1,887	1,735	2,538	2,517	2,567	2,388
> 45	60	25	56	26	54	37
Total	6,310	8,689	8,689	8,689	7,494	7,494
Bajas de colaboradores						
< 25	472	625	563	655	645	714
25-45	2,227	2,213	2,309	2,432	2,657	2,546
> 45	520	326	366	305	374	252
Total	6,383	6,630	6,630	6,630	7,188	7,188

*Los datos reportados en 2017 utilizan una metodología distinta.
Alcance: Grupo BBVA México.



Rotación por edad y género	2017*	2018	2019**
Hombres	19%	19%	21%
Mujeres	16%	18%	17%
< 0 a 25 años	31%	33%	34%
25-45 años	17%	18%	19%
> 45 años	13%	11%	11%

* Los datos reportados en 2017 utilizan una metodología distinta.

** Para la obtención de los resultados 2019 se utiliza un total de 37,858 colaboradores en la plantilla de Grupo BBVA México. La tasa de rotación fue calculada dividiendo el número de bajas entre la plantilla de cada categoría. Alcance: Grupo BBVA México.

Nivel de ausentismo	2017	2018	2019
Colaboradores	9,594	8,661	8,364
Días	192,875	177,759	130,797

Alcance: Grupo BBVA México.

Niveles de reincorporación al trabajo tras permiso parental	2017	2018	2019
Permiso parental	1,023	1,007	795
Número de bajas cubiertas	117	174	115
Número de mujeres reincorporadas	901	833	680

A la fecha, no se han reportado empleados que soliciten licencia de paternidad.

Alcance: Grupo BBVA México.

Atracción de Talento

A través de la creación de una nueva área llamada *Employee Value Proposition* (EVP), Grupo BBVA México busca asegurar la mejor experiencia para todos sus colaboradores desde su bienvenida hasta su jubilación. La estrategia de la atracción de talento de la Institución consta de iniciativas, vinculación con universidades y programas para talento joven.

Iniciativas

Día BIT

Congreso dirigido a estudiantes de las carreras de ingeniería y tecnologías de la información (IT). Se impartieron pláticas sobre temas tecnológicos como Transformación Digital, Inteligencia Artificial y *Sales Force*, entre otras.

Women's Day

Foro al que asistieron estudiantes y recién graduadas de la universidad; en el panel que se presentó, las líderes de Grupo BBVA México contaron cómo ha sido su carrera laboral y cómo han enfrentado los diferentes retos. Estas iniciativas motivan a las estudiantes a seguir preparándose. También, se contó con diferentes *stands* para que conocieran temas de Educación Financiera, la metodología Agile y el programa de talento y cultura.

Vinculación universitaria

Durante 2019 se realizaron diversos esfuerzos con múltiples universidades del país, con el fin de posicionar a Grupo BBVA México como un empleador atractivo para las nuevas generaciones.

Como parte de estos convenios, se implementaron diferentes iniciativas, como: Cátedras Universitarias, *Job Shadow* (estar todo un día de sombra con un Director en las oficinas de BBVA), el programa Embajadores, Días BBVA y Ferias de Reclutamiento a nivel nacional.

Gracias a estas acciones, la Institución logró incorporar a más de 390 estudiantes en alguno de sus Programas de Talento Joven, impactando a más de 20,000 alumnos en total.

390 estudiantes incorporados a los Programas de Talento Joven de BBVA; más de 20,000 alumnos impactados en total.

GRI 103-1, 103-2 y 103-3



Programas de Talento Joven

Programa de Becarios

Está dirigido principalmente a estudiantes del último año de la licenciatura. El programa busca jóvenes interesados en impulsar su desarrollo y adquirir experiencia profesional participando en un proyecto específico durante seis meses y cubriendo 30 horas a la semana.

Programa de Trainees

Para recién egresados de licenciatura, durante su estancia cuentan con eventos de "exposure" con diferentes directivos y tienen un riguroso esquema de evaluaciones de desempeño que determina su permanencia en Grupo BBVA México.

Programa Graduates

Dirigido a recién egresados de maestría. Con este programa la Institución busca incorporar, formar y retener a los mejores talentos para que en un futuro sean los próximos líderes.

Summer Internship

Programa de verano dirigido a estudiantes de maestría para participar en un proyecto con Grupo BBVA México durante 10 semanas para poner en práctica sus conocimientos.

Programa Trainees Banca de Empresas (PTP)

En este programa se busca fortalecer el equipo de trabajo, por lo que Grupo BBVA México incorporó *trainees* al negocio para formarlos y capacitarlos durante tres meses antes de incorporarse como ejecutivos de venta.

Programa BIT

Programa de tecnologías de la información (TI) que tiene una duración de 12 meses, los recién egresados de Ingeniería en Sistemas, Computación, Informática, Ciencias de la Computación, Software, podrán ir adquiriendo diferentes certificaciones como: Cloud, Oracle, Mobile, Agile, Python y HTML5, mismas que contribuirán a su crecimiento profesional.

Programa Ingenium

Programa donde se busca un perfil analítico especializado para el área de riesgos; los profesionales seleccionados tienen un plan robusto de formación en España.

Programa Data

Dirigido a jóvenes recién egresados de Actuaría, Matemáticas, Economía, Ingeniería en Computación que deseen convertirse en científicos de datos, que sepan programar en Python, Scala, Spark y HTML5.

Programa Veranito

Grupo BBVA México busca formar y desarrollar los *soft skills* de los becarios de Fundación BBVA. La Institución ha creado un programa específico para estos chicos, quienes podrán hacer una estancia durante el verano con Grupo BBVA México y poner en práctica sus conocimientos.

Universum

Es una empresa dedicada a ser socio estratégico de las marcas más importantes a nivel global para ayudarlas a construir una marca empleadora exitosa y cada año aplica una encuesta para determinar quiénes son los mejores empleadores a nivel global. En el estudio realizado en 2019, Grupo BBVA México ocupó el sexto lugar en el ranking de *Business Students*.

Grupo BBVA México ocupó la 6ª posición en el ranking *Business Students* de Universum.

Para mayor información, visite la página de Universum: <https://universumglobal.com/blog/worlds-most-attractive-employers-2019/>.

Reconocimiento "*Top of the industry*" como el mejor empleador del sector financiero en Latinoamérica, por Universum.

3er lugar de *Employers for Youth*⁴.

⁴ Encuesta que identifica a las mejores empresas para los Jóvenes Profesionales en México, midiendo atributos internos, externos y la experiencia de los propios Millennials que trabajan en las empresas.

Formación y Desarrollo de Talento

Grupo BBVA México impulsa una cultura de aprendizaje continuo para todos sus colaboradores, poniendo al alcance recursos innovadores, efectivos y disponibles en el momento que lo requieren. Cada colaborador tiene la oportunidad de diseñar su experiencia formativa, desarrollando así nuevas capacidades para lograr con éxito sus objetivos profesionales y personales. En BBVA los colaboradores son protagonistas de su propio desarrollo.

Estrategia

La estrategia del área de Formación creada en 2019 se estructura bajo ocho pilares con el objetivo de que el colaborador se desarrolle de manera integral en las distintas asignaturas características de cada eje.

1 Transformación cultural

La formación es una palanca clave para la transformación de la cultura, que potencia los valores y el propósito de la organización; por medio de la co-creación y el impulso de una cultura de desarrollo continuo para los colaboradores de BBVA México.

2 Skills

El desarrollo de habilidades blandas son tendencia, ya que permiten la rápida adaptación en entornos cambiantes y demandantes; en BBVA éstas se desarrollan con programas especializados, por mencionar algunos:

- Estrategia para el desarrollo de habilidades de liderazgo.
- Consolidación de la Certificación para *managers*.
- Impulso al programa de *coaching* interno y externo.
- Consolidar la oferta de programas culturales, de liderazgo y transversales.
- Diseño de la estrategia formativa para el desarrollo de experiencias enfocadas al cliente.

3 Formación para el rol

El poder habilitar a los colaboradores para que desempeñen con éxito su rol es una de las funciones básicas del área de Formación.

- Transformación digital**
 - Diseño de la estrategia formativa integral en metodología Agile.
 - Desarrollo de la oferta local e itinerario de *Behavioral Economics*.
 - Evolución del programa *Design Thinking Ambassador*.
 - Implementación del plan de formación de *Big Data*.
- Técnica**
 - 100% de implementación del plan del programa de formación técnica, seguimiento e impulso.
 - Consolidación de programas estratégicos de ventas (Redes).
- Mandatory**
 - Innovación con metodologías de aprendizaje para los programas regulatorios e institucionales (Global y Local).

4 Onboarding

BBVA busca generar una experiencia WOW en los colaboradores de nuevo ingreso, invitándolos a programas de *onboarding* que les den un contexto general de la Institución, de su área y de su puesto.

- Desarrollo de acción formativa enfocada a la inducción a la Dirección General.
- Relanzamiento del programa de "Anfitrión" para el acompañamiento de los primeros días del colaborador.
- Elaboración de estrategia para inducción al puesto en movimientos internos.

5 B-Token

Para poner al alcance de todos los colaboradores la oferta de Formación, Btoken ha sido fundamental para impulsar la cultura de aprendizaje continuo. Btoken es una moneda digital generada por formación *online* y sesiones de compartir conocimiento para poder acceder a formación presencial.

- Disponibilidad de recursos en Campus BBVA con Btokens.
- Semana de *Black Friday* y *Btoken Week* para comunicación masiva y reforzamiento del funcionamiento y oferta.

6 Idiomas e Universidad

La profesionalización de los colaboradores es un elemento que tuvo gran foco durante 2019, proveyendo alternativas de impacto a los colaboradores del Grupo:

Idiomas

- Posicionamiento de la plataforma de autoaprendizaje del idioma inglés.
- Innovación en metodologías de aprendizaje y oferta de canales de enseñanza y práctica.
- Disponibilidad de sesiones de práctica por medio de *Btokens*.

Universidad:

- Robustecimiento de oferta académica (Licenciaturas Maestrías, Diplomados y Certificaciones).
- Análisis de aprovechamiento y recolocación de becas.

GRI 103-1, 103-2, 103-3, 404-1, 404-2, 404-3 y 412-2



7 Comunicación y Data

Un nuevo elemento de la estrategia de Formación es el análisis de data y la comunicación segmentada para cada perfil de colaboradores:

- Análisis de perfilamientos, fechas y horarios eficientes para el manejo de la comunicación.
- Análisis de encuestas y evaluaciones de cursos para mejorar los contenidos y metodologías de enseñanza.
- Incorporación de tendencias del mercado.

8 Mejora continua

Se han definido e implementado procesos para asegurar oferta formativa innovadora y brindar una experiencia WOW a los colaboradores.

A través de cursos presenciales y en línea, Grupo BBVA México asegurará la actualización de contenidos técnicos y especializados para cada uno de los roles y áreas de la Institución. De esta manera formarán y asegurarán el nivel de conocimiento de cada uno de los colaboradores, para poder desempeñar con éxito su rol dentro de la organización y prepararse para las habilidades del mañana.

Grupo BBVA México busca propiciar el trabajo colaborativo entre las diferentes geografías del Grupo para compartir mejores prácticas y optimizar las iniciativas de Formación.

Resultados de Formación

Durante 2019, Grupo BBVA México destinó un total de 202 millones de pesos en Formación y logró capacitar a 38,210 colaboradores a través de cursos presenciales o en CAMPUS BBVA.

Colaboradores formados

	2017	2018	2019
Colaboradores formados	37,364	36,479	38,210*
Porcentaje de colaboradores formados	97.5 %	99%	100%*
Total de cursos en plataforma CAMPUS BBVA	2,173	2,725	4,137*
Evaluación promedio	8.4	9.6	9.78
Inversión total en formación	\$161,834,353 MXN	\$231,954,778 MXN	\$202,008,617.22 MXN

*Total de colaboradores que han recibido al menos un curso; considera cursos terminados, acreditados y realizados.

Colaboradores formados

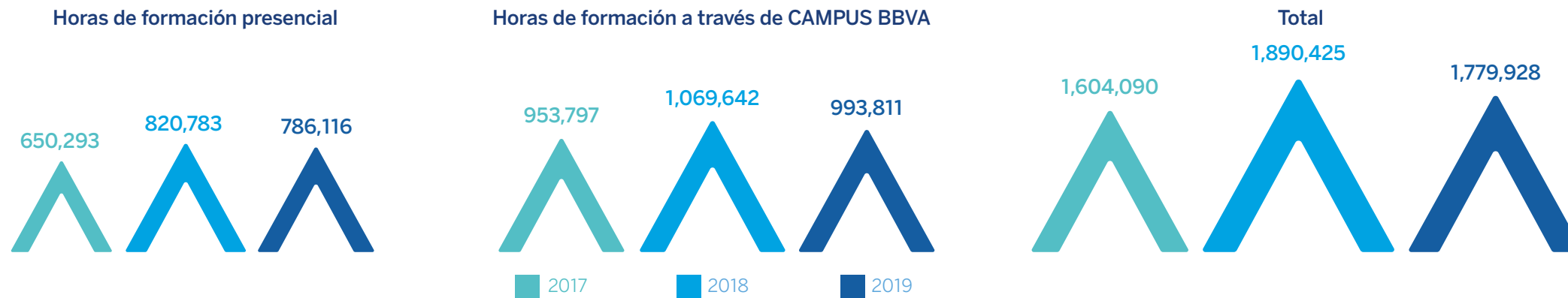


Horas de formación

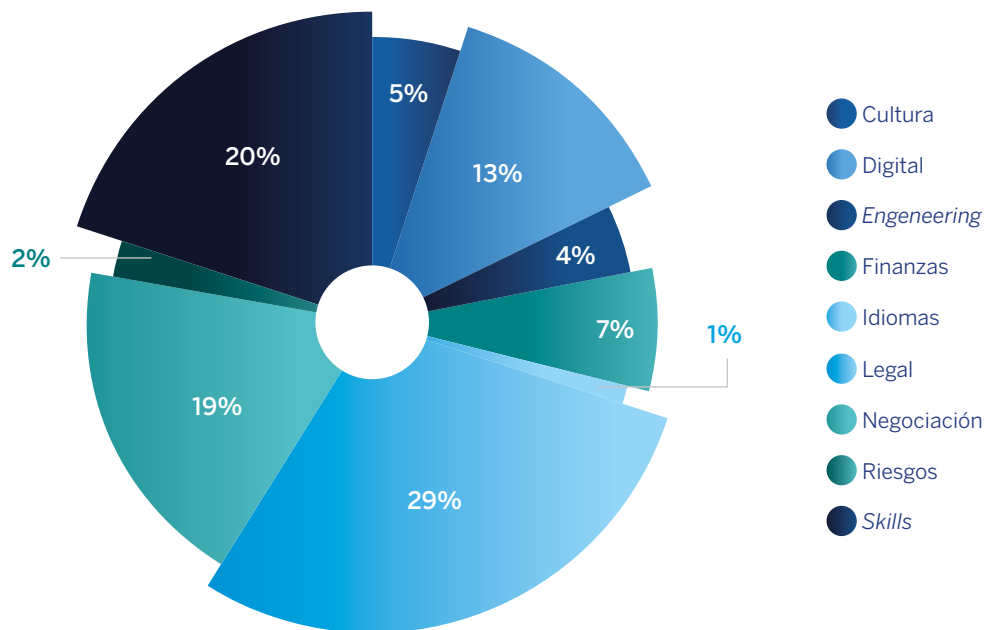
	2017	2018	2019
Horas de formación presencial	650,293	820,783	786,116
Horas de formación a través de CAMPUS BBVA	953,797	1,069,642	993,811
Total	1,604,090	1,890,425	1,779,928
Horas promedio por colaborador	37	52	47



Horas de formación



Horas de formación por categorías generales



1,779,928 horas de formación impartidas en 2019;
 47 horas de capacitación por colaborador en promedio.

Centros de formación

Centro de formación	Número de colaboradores formados		
	2017	2018	2019
Murano (Ciudad de México)	6,235	13,553	10,238
Toreo (Ciudad de México)	7,504	13,308	13,721
Guadalajara	988	657	2,122
Monterrey	578	325	964
Puebla	1,523	550	1,050
León	371	337	1,104
Tijuana	491	151	988
Mérida	183	629	824

Formación en anticorrupción

	2018
Horas de formación	1,055

En 2019 no se reportaron datos ya que este tema formará parte de un programa de cursos regulatorios de Grupo BBVA México.

Formación en seguridad de la información

	2017	2018	2019
Horas de formación	4,729	190,317	8,694

Formación en derechos humanos

	2017	2018	2019
Horas de formación	1,932	7,474	18,489

En 2019 las horas de formación en derechos humanos aumentaron un 147% respecto al año anterior.

Evaluaciones de desempeño y desarrollo profesional

En 2019, el 88.71%* de los colaboradores recibió una evaluación de desempeño, el porcentaje restante de los colaboradores no fue elegible a una evaluación por antigüedad.

*Para la obtención del resultado se utiliza un total de 37,858 colaboradores en la plantilla de Grupo BBVA México.



Universidad BBVA

Durante 2019, **Universidad BBVA otorgó 433 becas** para programas de Diplomados, Licenciaturas, Maestrías y de desarrollo.

Becas	2018	2019
Bachillerato	11	N/A
Diplomados	N/A	72
Licenciaturas	150	76
Maestrías	205	184
Desarrollo (monto mensual fijo otorgado como apoyo)	108	101

Convenios con universidades

Descuentos en colegiaturas e inscripciones a colaboradores en las siguientes universidades:

- Anáhuac: 10 a 20%.
- Tecnológico de Monterrey: 20 a 25%.
- Tec Milenio: 20 a 30% para colaboradores y familiares.
- UVM: 25 a 60%.
- UNITEC: 5% extra a becas de nuevo ingreso para colaboradores y familiares.

Objetivos 2020

- Co-crear e impulsar una cultura de desarrollo continuo en la que los colaboradores tengan autonomía al diseñar su experiencia formativa actual.
- Desarrollar nuevas capacidades para el futuro, contribuyendo en la transformación de Grupo BBVA México al generar oportunidades de valor a todos los clientes.
- Contribuir a la estrategia global y local del Grupo.
- Integrar al área *Employee Value Proposition*.



Beneficios a Colaboradores

Como parte de ser la Institución financiera más importante en México y ser reconocidos por distintas organizaciones como un gran empleador. Grupo BBVA México cuenta con la plataforma B Promos, en la que los colaboradores pueden consultar todas las prestaciones y beneficios que la Institución tiene para ellos. Al cierre de 2019, los colaboradores contaban con 407 convenios a nivel nacional de las mejores marcas.

Durante 2019, B Promos salió en los diferentes medios internos de comunicación (Para mí, Somos, pantallas digitales en las sedes) y cuentan con la oportunidad de que los colaboradores puedan dar de alta a un invitado y obtener los beneficios de la plataforma.

Tanto la plataforma como la App B Promos, cuentan con las siguientes características que mejoran la experiencia de uso del colaborador:

- Video *onboarding* al inicio.
- Geo localizador.
- Buscador rápido.
- Clasificación por categorías y colecciones.
- Rotación de marcas en la pantalla principal.
- Perfil por marca con información del convenio, ubicación de sucursales, contacto y generación de código para hacer uso del beneficio.

Actualmente **B Promos cuenta con 29,209 colaboradores registrados** en la plataforma y con **14,627 descargas de la App**.



GRI 401-2

Equipamiento y beneficios en sedes corporativas

Dentro de las sedes corporativas (Torre BBVA, Parques Polanco y en el Centro de Procesamiento de Datos), la Institución tiene distintos servicios para cubrir algunas de las necesidades de los colaboradores y contribuir a mejorar la calidad de vida y estancia en las mismas, por ejemplo:



Centro de bienestar



Comedores generales



Farmacia



Reparadora de calzado



Zona de regaderas



Tintorería



Zona de juegos



Transporte corporativo

*No todos los beneficios se ofrecen en todas las sedes.

Compensaciones

BBVA Bancomer, S.A., Institución de Banca Múltiple, Grupo Financiero BBVA Bancomer cuenta con una propuesta de valor que ofrece a sus colaboradores una retribución total considerada como un sistema retributivo avanzado, basado en la generación recíproca de valor, que atiende los siguientes principios:

- Crear valor a largo plazo.
- Recompensar la consecución de resultados basados en una asunción prudente y responsable de riesgos.
- Atraer y retener a los mejores profesionales.
- Recompensar el nivel de responsabilidad y la trayectoria profesional.
- Velar por la equidad interna y la competitividad externa.
- Contar con referencias de mercado, a través de análisis realizados por compañías de reconocido prestigio y líderes en el sector de consultoría de compensación.
- Asegurar la transparencia en su política retributiva.
- Garantizar que no existen diferencias retributivas por género.

Es así como la Remuneración Total incluye:

- La Remuneración Fija que se establece tomando en consideración el nivel de responsabilidad y la trayectoria profesional de cada colaborador en las instituciones de Grupo BBVA México, fijándose una referencia salarial para cada función, lo cual refleja su valor para la institución de Grupo BBVA México a la que se encuentran adscritos. Esta referencia salarial se define mediante el análisis de la equidad interna y externa, en contraste con el mercado y con las mejores prácticas de pago para constituir la mejor empresa de México.
- La Remuneración Variable constituye un elemento clave en la política retributiva de Grupo BBVA México, ya que retribuye la creación de valor en la Institución a través de cada una de las unidades que configuran Grupo BBVA México, recompensando, en definitiva, las aportaciones individuales, de los equipos y la aportación de valor de todos ellos a los resultados recurrentes de Grupo BBVA México.

Ratio de compensación total anual y Ratio del incremento porcentual de la compensación total anual

Requerimiento	Cifra de Grupo BBVA México
Ratio de la Compensación Total Anual	24.96%
Ratio del Incremento Porcentual de la Compensación Total Anual	-3.6%

Prestaciones

Son beneficios complementarios que se otorgan a los colaboradores con la finalidad de mejorar su calidad de vida en todos los sentidos y que hacen que Grupo BBVA México se constituya como la mejor empresa para atraer y retener al mejor talento.

Pensiones

Las instituciones previamente descritas de Grupo BBVA México tienen un plan de pensiones complementario a la seguridad social, el cual busca mejorar la calidad de vida de sus colaboradores a su retiro.

GRI 102-38 y 102-39



Clima Laboral y Compromiso

Salud y Seguridad Laboral

La salud y seguridad laboral es primordial para Grupo BBVA México; es por ello que se compromete a garantizar entornos seguros y saludables junto con la promoción de medidas de seguridad dentro de cada una de sus instalaciones junto con iniciativas para la salud física y emocional de cada uno de los colaboradores de la Institución.

A continuación, se muestran los consultorios médicos que Grupo BBVA México tiene disponibles en sus edificios corporativos:

- Torre BBVA: Piso 34
- Parques Polanco: Piso 14
- TecnoParque: Edificio B, 2º Piso
- CPD Lago Esmeralda: Planta Baja

GRI 401-2



Garantizar una vida sana y promover el bienestar para todos en todas las edades.

Adicional a los consultorios médicos, Grupo BBVA México cuenta con salas de lactancia distribuidas en las siguientes instalaciones, incluyendo el total de asistentes durante 2019:

Edificio	Número de salas	Asistentes
Torre BBVA	2	76
Parques Polanco	2	14
Tecnoparque	1	10
CDP Lago Esmeralda	1	2
Mérida	1	2
Total	7	104

Campañas de salud

A lo largo de 2019, se llevaron a cabo distintas campañas a favor de la prevención de enfermedades y la promoción de la salud de los colaboradores de Grupo BBVA México.

Mayo

Taller Nutricional: se imparten pláticas y talleres sobre tópicos de nutrición y alimentación. De manera mensual se convoca a colaboradores y familiares. Sedes: Torre BBVA y Parques BBVA.

Julio

Proyecto piloto "Reto_Tu_Bien_Estar": Su objetivo es concientizar a los colaboradores con sobrepeso y obesidad detectados en el servicio médico, respecto a la importancia del autocuidado y de la adopción de nuevos hábitos para la prevención y control de enfermedades metabólicas y crónicas degenerativas.

Se contó con la participación de 220 colaboradores que, a su vez, integraron 35 equipos, los cuales a lo largo de cuatro meses de intervenciones intensivas lograron la disminución de peso.

Como parte de la estrategia al inicio del concurso, los participantes se sometieron a valoraciones médicas y nutricionales. Adicional, se realizaron exámenes de laboratorio para medir niveles de colesterol, triglicéridos, ácido úrico, glucosa y hemoglobina glucosilada.

Octubre

Campaña permanente de prevención oncológica a nivel nacional, del 14 de octubre al 30 de noviembre. En ella se difundieron videos informativos y de sensibilización de casos reales de colaboradores de Grupo BBVA México con cáncer de mama y cáncer de próstata.

Se integraron dos nuevas especialidades médicas en módulos de Servicio Médico de Torre BBVA y Parques BBVA, proporcionando consulta a todos los colaboradores en temas de Medicina Interna y Psicología –anteriormente sólo se contaba con Ginecología, Urología y Nutrición–.

Noviembre - diciembre

Campaña nacional de vacunación contra la influenza (vacuna cuadrivalente), del 19 de noviembre al 19 de diciembre. Grupo BBVA México superó la meta establecida a inicios de 2019 –aplicación de 5,000 dosis–, pues se aplicaron 5,211 dosis; 4,297 en la Ciudad de México y 914 en el interior de la República (seis sedes).

La campaña de vacunación obtuvo un incremento de participación de 39% respecto al año anterior.

Se realizaron 1,183 estudios de exámenes visuales, lo que significó un incremento en la participación del 185% respecto al año anterior.



Comunicados

Grupo BBVA México cuenta con un sitio en la Intranet para sus colaboradores llamado "Para mí". En esta plataforma se comunican las distintas campañas llevadas a cabo junto con información relevante en temas de salud y seguridad. Adicional al sitio, se cuentan con los siguientes medios de comunicación para la difusión de dichos temas:

- Campaña de difusión de iniciativas en elevadores.
- Realización de video con testimoniales para sensibilización de la lucha contra el cáncer de mama y próstata.
- Campaña oncológica (cáncer de mama y próstata).
- Campaña de difusión "piso a piso" para vacunación contra influenza.

Bienestar emocional

Comprometido con la salud emocional de sus colaboradores, Grupo BBVA México ha implementado diversas iniciativas que buscan concientizar la salud emocional, brindar apoyo en temas asociados al trabajo y a situaciones personales, al igual que el cumplimiento de la Norma Oficial Mexicana NOM-035-STPS-2018, Factores de riesgo psicosocial en el trabajo-Identificación, análisis y prevención.

Grupo BBVA México cuenta con las siguientes iniciativas:

- Comité de Bienestar, conformado por representantes de cada disciplina y el cual sesiona de manera mensual para la toma de decisiones respecto a las nuevas iniciativas.
- Elaboración de política Institucional de Prevención de Riesgos Psicosociales.
- Campaña de difusión de canal de denuncia y de sensibilización.
- Línea Bienestar, canal de comunicación para el colaborador que necesite cualquier tipo de asesoría.

Workplace Wellness Council-México (WWPC)

El Consejo Empresarial de Salud y Bienestar (WWPC, por sus siglas en inglés) tiene como objetivo proveer innovación, mejores prácticas y liderazgo a las empresas en México para mejorar la salud del colaborador.

Para atender los lineamientos y adoptar las mejores prácticas recomendadas por el WWPC, Grupo BBVA México cuenta con el Comité de Bienestar, órgano que busca generar todas las iniciativas de bienestar, salud, espacios recreativos y seguridad laboral.

En 2019, se llevaron a cabo clases piloto de yoga respiración "mindfulness" y se desarrolló un taller nutricional enfocado en la educación y el fomento del autocuidado, a través de sesiones presenciales en las que se abordaron tópicos de temas nutricionales impartidos por expertos. Fue dirigido a todos los colaboradores y familiares. La asistencia regular fue de 40 a 70 personas por sesión.

Protección Civil

Grupo BBVA México cuenta con un área de Protección Civil, dedicada a fomentar la seguridad de todas las personas que albergan sus instalaciones. El área se encuentra conformada por brigadistas en sucursales y edificios junto con personal externo.

Total de brigadistas en sucursales	9,142
Total de brigadistas en edificios corporativos	1,159
Total de brigadistas	10,301

10,301 brigadistas en sucursales y edificios corporativos de Grupo BBVA México.

Las responsabilidades de Protección Civil tienen un alcance a nivel nacional, tanto en sucursales como en las oficinas corporativas. Todos los brigadistas de Grupo BBVA México cumplen con la capacitación exigida por las autoridades y la legislación.

794 horas de capacitación impartidas a los brigadistas de Grupo BBVA México en 2019.

Actividades 2019

- 37,369 colaboradores capacitados y 74,738 horas de capacitación impartidas en materia de Protección Civil a través del curso en línea "Seguridad y señalización".
- Se realizaron 4,290 simulacros de sismos y de incendios en todas las instalaciones de Grupo BBVA México. Un total de 16,221 personas participaron en el macro simulacro de la Ciudad de México.

- Como parte de la concientización, divulgación de información y educación en estos temas, se llevó a cabo la Jornada de Protección Civil, la cual tuvo un total de 526 participantes, seis expositores y seis *stands* de proveedores.
- Como medida para informar a los colaboradores sobre la prevención de desastres naturales, el área de Protección Civil publicó dos postales preventivas para las épocas de huracanes y temperaturas bajas, junto con tres campañas por medios virtuales de prevención de riesgos como incendios y sismos.

Juegos Latinoamericanos de Policías y Bomberos 2019

En estos juegos latinoamericanos, la Torre BBVA fue sede de la carrera vertical. En total 36 hombres y ocho mujeres de diferentes partes de la República Mexicana y de seis países distintos, se enfrentaron a los 1,300 escalones en una de las carreras verticales más altas en Latinoamérica. Además, los cuerpos de seguridad cargaron a sus espaldas el equipo propio de los bomberos, con aproximadamente 25 kg de peso, entre tanque de oxígeno, casco y traje contra incendio.



Diversidad, Inclusión y Equidad

Grupo BBVA México impulsa una cultura de diversidad, en la que la Institución respeta a las personas independientemente de su edad, orientación sexual, género, orientación política, religiosa, etc. Por ello, Grupo BBVA México trabaja en:

- Programas que impulsen la equidad de género.
- Inclusión de personas con discapacidad (PcD).
- Impulsa conductas de apoyo a la sociedad a través del voluntariado, en el que pueden participar sus amigos y familiares.

Grupo BBVA México impulsa una cultura donde sus colaboradores puedan vivir los valores de la Institución todos los días, a través de diversos programas como: *Values Day*, *Values Challenge* y *VIVA Award*.

Blanca Cecilia Muñoz,
Directora General
de Riesgos de BBVA México,
ha sido considerada
una de las **“26 Líderes”**
por la revista
“Mujer Ejecutiva”.

GRI 103-1, 103-2, 103-3, 401-3 y 405-1

Women's Day

Por segundo año, Grupo BBVA México llevó a cabo el *Women's Day*. Este evento es dirigido a mujeres universitarias con el objetivo de que conozcan más acerca de los programas de éxito de Grupo BBVA México en temas de igualdad de género, así como acercarse a las mujeres exitosas y líderes de la Institución a través de sus testimonios.

**“En Grupo BBVA México
somos más mujeres y esto
es gracias a la búsqueda
de la Institución por equilibrar
la diversidad de género,
donde el crecimiento
equitativo es posible”.**

Lorena Elizondo Santoscoy,
Directora de la División Patrimonial
en Mérida, Yucatán.





Programas de maternidad y paternidad

Bajo la estrategia de diversidad, inclusión y equidad, Grupo BBVA México acompaña a los colaboradores que se convierten en padres y madres:

- Se hace entrega de un *kit* de regalo con mochila, descansa pies, transportador de leche y cambiador.
- Trato preferente en el comedor con mesas señalizadas para embarazadas.
- Estacionamiento preferencial para la madre.
- Pláticas en línea, así como en Torre BBVA y Parques Polanco por expertos en el tema de la educación en bebés recién nacidos hasta niños de 14 años de edad.

Capacidades diferentes

Grupo BBVA México realizó un formato de evaluación de puesto para inclusión laboral de personas con discapacidad, solicitada por la autoridad bajo la Norma Oficial Mexicana NOM-034-STPS-2016-Condiciones de seguridad para el acceso y desarrollo de actividades de trabajadores con discapacidad en los centros de trabajo, y se elaboró una guía con consejos para los supervisores que tienen en sus equipos personas con discapacidad intelectual.

Prácticas Escolares de Estudiantes de la SEP con Personas con Discapacidad intelectual (PcD)

Con el objetivo de impulsar la inclusión, durante seis meses, estudiantes de 18 a 25 años con discapacidad intelectual realizaron sus prácticas escolares en Torre BBVA México y Parques Polanco. Se les asignó en ciertos puestos y se incorporaron a equipos de trabajo. La Institución cuenta con PcD dentro de su plantilla.

Al cierre de 2019, Grupo BBVA México contaba con **25 personas con capacidades diferentes en su plantilla.**

Por otra parte, se llevan a cabo pláticas sobre las características de las diferentes discapacidades, apoyos, lenguaje inclusivo, entre otros temas, para áreas de servicio y a equipos donde se incorporan PcD.

Actividades para Colaboradores

Como parte de una cultura laboral de integración, sentido de pertenencia a la Institución y el fomento de los valores, el área de Talento y Cultura de Grupo BBVA México lleva a cabo una estrategia para mejorar la convivencia entre colaboradores, familiares, amigos y Grupo BBVA México a través de diversos programas y actividades.

Programas en familia

Visitas en Sedes en Verano “Familia & Amigos”

Recorrido por lugares emblemáticos de las Sedes de Grupo BBVA México.

Lugar: Área Metropolitana.

Segmentos: colaboradores, familia y amigos.

Emprendedores de verano

Visita de los hijos e hijas de colaboradores durante cuatro semanas, realizando diferentes actividades: Metodología Agile, emprendimiento, curso *Design Thinking*, visita a las Sedes, etc.

Lugar: Torre BBVA y edificio Parques Polanco.

Segmento: hijos e hijas de colaboradores de entre 17 y 22 años.

Ven a comer conmigo

Los hijos de los colaboradores asisten a las instalaciones de Grupo BBVA México para comer con papá o mamá; además, se llevan a cabo diversas actividades dependiendo de la edad, tales como: cuenta cuentos, taller de Educación Financiera, pláticas de redes sociales y seguridad.

Programas de valores

Values Day

Durante un mes completo, en sedes y redes de sucursales se realizan actividades lúdicas a nivel global con todos los colaboradores y, en especial, hay una jornada en la que Grupo BBVA México sensibiliza a los colaboradores sobre la importancia de los valores de la Institución, con talleres, videos, actividades, etc.

Values Challenge

Programa global en el que se pueden inscribir los colaboradores para participar en equipos interdisciplinarios y desarrollar propuestas innovadoras que dan respuesta a necesidades surgidas en las actividades del *Values Day*.

VIVA Award

Reconocimiento que se otorga a los colaboradores que son dignos representantes por vivir los valores de Grupo BBVA México en el día a día.

Protocolo de Acoso y Hostigamiento Sexual

Comunicación donde la Institución hace público que NO acepta el acoso y el hostigamiento sexual: sobre la plataforma de denuncias que se tiene actualmente por parte de cumplimiento normativo, el colaborador y colaboradora ya saben que pueden denunciar el hostigamiento y acoso sexual. El mensaje fue difundido a través de dos vídeos y una infografía.

Actividades culturales y deportivas

Programas dirigidos principalmente al balance vida-trabajo, totalmente gratuitos para los colaboradores, donde pueden tanto desarrollarse nuevas habilidades, como también potencializar el talento de las personas. Son programas que vinculan a los colaboradores y sus familiares con el Grupo, estimulan el *networking*, promueven la competitividad y hacen atractiva a la Institución para las nuevas generaciones; algunos de ellos tienen una causa social como el Circuito de Carreras BBVA.

A lo largo del año 2019, Grupo BBVA México realizó junto con sus colaboradores y familiares las siguientes actividades culturales y deportivas (torneos internos y juegos bancarios):

Culturales

Baile de salón

Oratoria

Baile deportivo

Pintura

Cuento

Poesía

Danza folklórica

Solistas

Fotografía

Teatro

Grupo músico vocal

Deportivas

Acuación	Frontón a mano
Ajedrez	Frontenis
Atletismo	Fútbol 7
Bádminton	Fútbol soccer
Básquetbol	Natación
Béisbol	Squash
Bici de montaña	Tenis
Billar	Tenis de mesa
Boliche	Tocho bandera
Ciclismo de ruta	Triatlón
Duatlón	Voleibol

Circuito de carreras

Grupo BBVA México continuó en 2019 con el circuito de carreras, con el fin de motivar carreras locales, pasando por distintas ciudades de la República y con alrededor de 25,680 corredores. Los corredores locales ganadores acuden a la Ciudad de México a correr la final.

Sedes del circuito:

- Ciudad de México
- Chihuahua
- Guadalajara
- Hermosillo
- León
- Mérida
- Monterrey
- Morelia
- Oaxaca
- Puebla
- Querétaro
- San Luis Potosí
- Tampico
- Tijuana
- Veracruz
- Villahermosa

Carrera vertical

Desde 2018, Grupo BBVA México realiza la carrera vertical corporativa más grande de México y Latinoamérica, en la que alrededor de 550 corredores miden su perseverancia, tenacidad y fuerza para subir 1,300 escalones, a 235 metros y 50 pisos de altura.

Actividad	Beneficiarios
Juegos bancarios CDMX	863
Festival artístico	350
Boletos de cine	7,000
Circuito de carreras	25,680
Carrera Vertical	550
Torneos internos	9,718
Juegos bancarios regionales	648
Eventos especiales	10,821
Reconocimientos a la experiencia	4,675
Total	60,305

Grupo BBVA México ganó el **Campeonato General de los Juegos Bancarios 2019**, por 11ª ocasión consecutiva.

