

Perfil y Estrategia

03

Grupo BBVA México es el banco más grande en México. Uno de los seis pilares estratégicos del Grupo es la sostenibilidad. La estrategia de desarrollo sostenible de BBVA se basa en los Principios de Banca Responsable que son parte de la Iniciativa Financiera del **Programa de Naciones Unidas para el Medio Ambiente** (UNEP FI, por sus siglas en inglés). BBVA está comprometido con los Principios del Pacto Mundial de las Naciones Unidas y en 2016 hizo oficial su compromiso para cumplir los objetivos establecidos en la Cumbre de París y los **Objetivos de Desarrollo Sostenible (ODS) de las Naciones Unidas**.

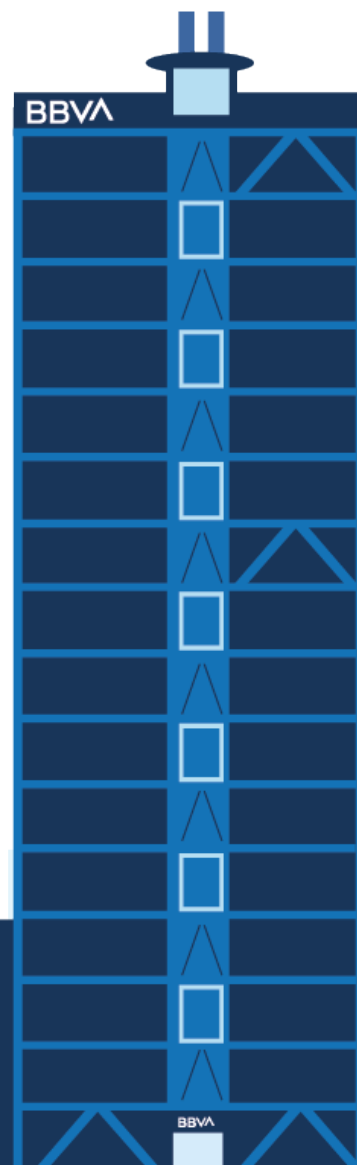


Perfil del Grupo

GRI 102-2, 102-16

Grupo Financiero BBVA Bancomer, S.A. de C.V. ("Grupo BBVA México") tiene presencia en toda la República Mexicana. Atiende a sus clientes a través de una amplia red de sucursales y otros canales de distribución como cajeros automáticos, corresponsales bancarios, terminales punto de venta, Internet, teléfono celular, entre otros. Adicionalmente, cuenta con ejecutivos especializados que brindan servicio diferenciado y personalizado tanto a clientes particulares como empresariales y entidades de gobierno.

Para el propósito de este informe, Grupo Financiero BBVA Bancomer, S.A. de C.V., se llamará Grupo BBVA México. En caso de que la información reportada no corresponda a todas sus filiales, se hará la aclaración sobre la filial a la cual se vincula la información. En este informe, Grupo BBVA corresponde a la integración de BBVA y todas sus adquisiciones internacionales.



Grupo BBVA México se mantiene como el banco **más grande en el país.**¹

¹ <https://www.forbes.com.mx/bbva-se-mantiene-como-el-banco-mas-grande-en-mexico/>

Nuestra Aspiración

Afianzar la relación con el cliente...

- Ayudando a nuestros clientes a tomar las mejores decisiones financieras proporcionando asesoramiento relevante.
- Proporcionando las mejores soluciones que generen confianza: claras, sencillas, transparentes y con condiciones justas.
- A través de una experiencia fácil y conveniente: autónomamente (DIY), mediante canales digitales o la interacción humana.

Redefiniendo nuestra propuesta de valor centrada en las necesidades reales de nuestros clientes.

Nuestro Propósito

“Poner al alcance de todos **las oportunidades de esta nueva era**”.

Nuestros Valores

Los valores de la Institución se reflejan en el día a día de todos los colaboradores de Grupo BBVA México, influyendo en todas sus decisiones.



El cliente es lo primero

- Somos empáticos
- Somos íntegros
- Solucionamos sus necesidades



Pensamos en grande

- Somos ambiciosos
- Rompemos moldes
- Sorprendemos al cliente



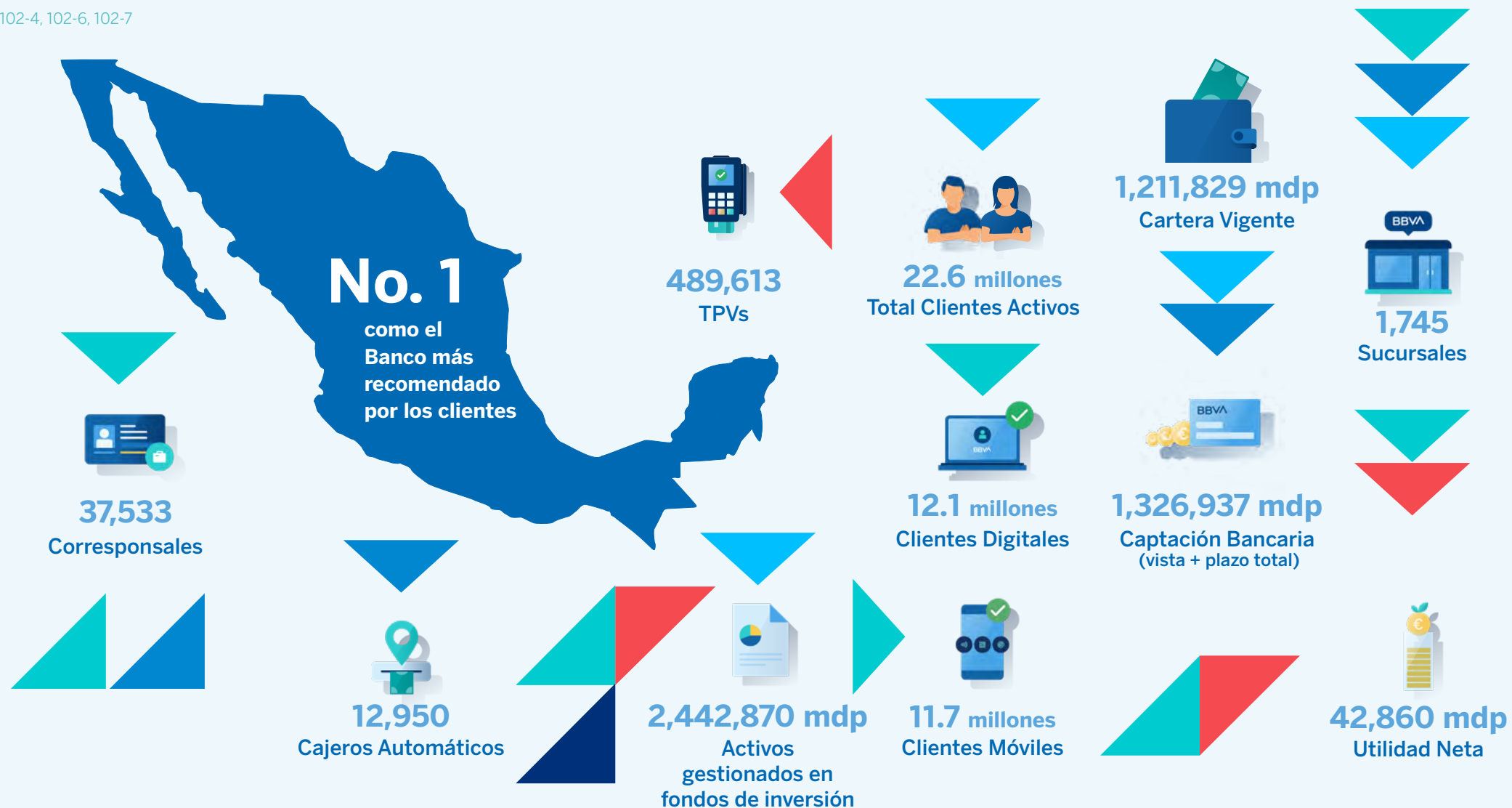
Somos un equipo

- Estoy comprometido
- Confío en el otro
- Soy BBVA



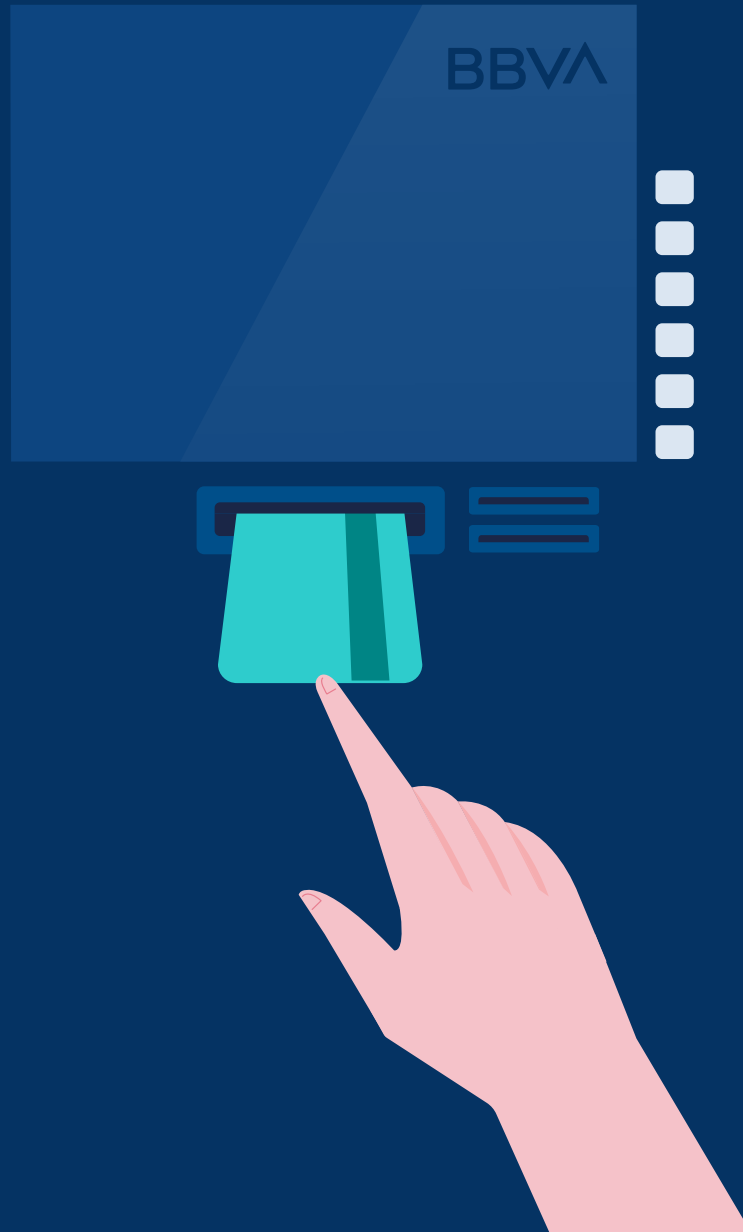
Presencia

GRI 102-4, 102-6, 102-7



Alcance: Grupo BBVA México.
Cifras a diciembre de 2020.

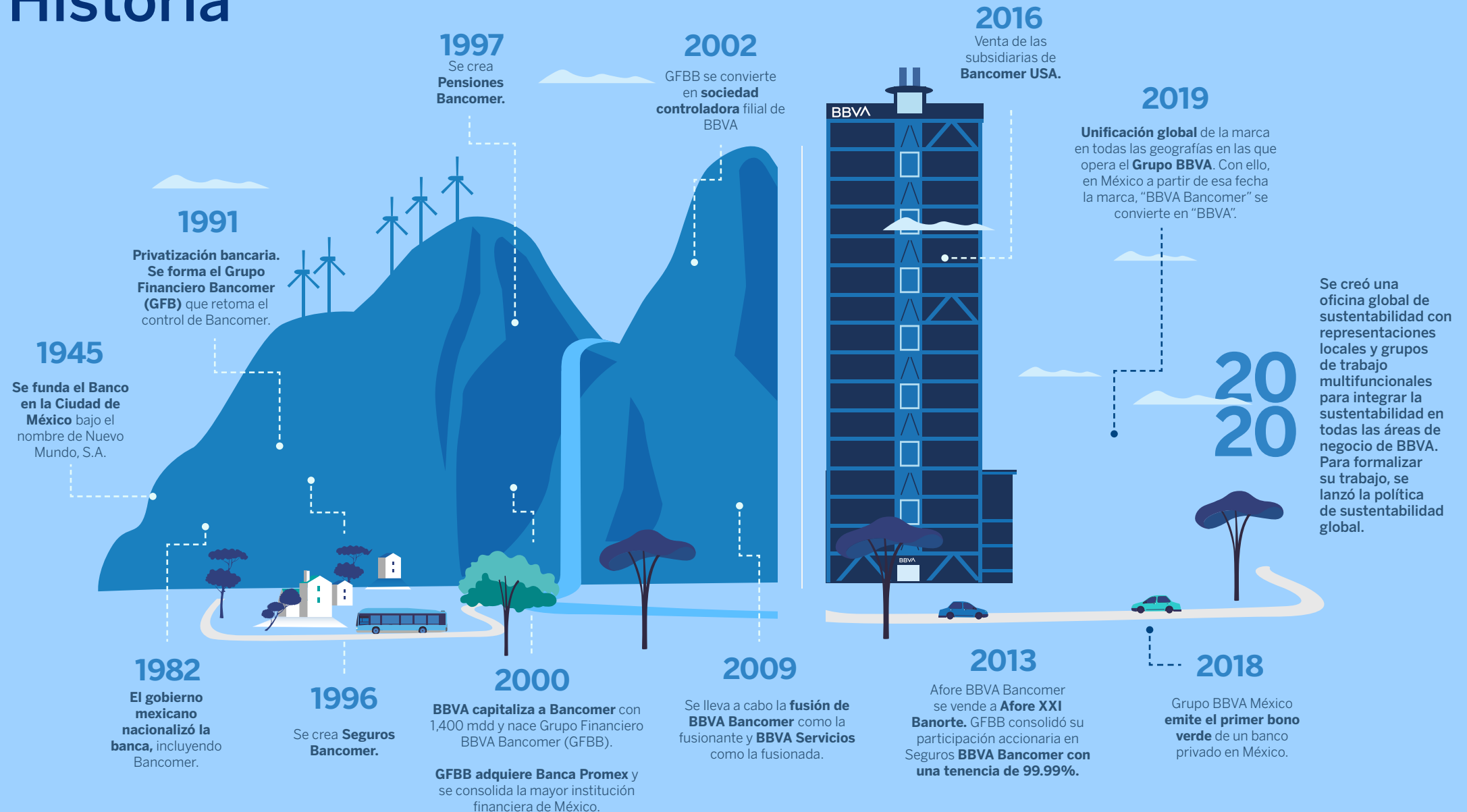
Estados	Sucursales	Cajeros
Aguascalientes	20	174
Baja California	53	401
Baja California Sur	20	139
Campeche	14	110
Chiapas	35	267
Chihuahua	52	423
Ciudad de México	267	2,090
Coahuila	40	379
Colima	11	76
Durango	22	145
Estado de México	176	1,467
Guanajuato	79	510
Guerrero	31	186
Hidalgo	32	262
Jalisco	180	1,129
Michoacán	85	527
Morelos	28	183



Estados	Sucursales	Cajeros
Nayarit	22	140
Nuevo León	106	663
Oaxaca	25	202
Puebla	60	464
Querétaro	33	277
Quintana Roo	22	270
San Luis Potosí	31	188
Sinaloa	36	228
Sonora	50	411
Tabasco	32	237
Tamaulipas	42	351
Tlaxcala	10	90
Veracruz	75	618
Yucatán	32	207
Zacatecas	24	136
*Nacional	1,745	12,950

Alcance: Grupo BBVA México.
Cifras a diciembre de 2020.

Historia



Liderazgo

BBVA México

Infraestructura

14.4%
Sucursales



22.4%
Cajeros Automáticos



33.3%
TPVs



Liderazgo
BBVA México
Somos **1**er lugar

Actividad comercial

21.8%
Activos Totales



29.5%
Consumo + TDC



25.8%
Créditos Hipotecarios



20.8%
Fondos de Inversión



23.4%
Cartera Vigente



35.4%
Créditos de Auto



26.0%
Captación a la Vista



22.6%
Captación Bancaria (vista + plazo total)



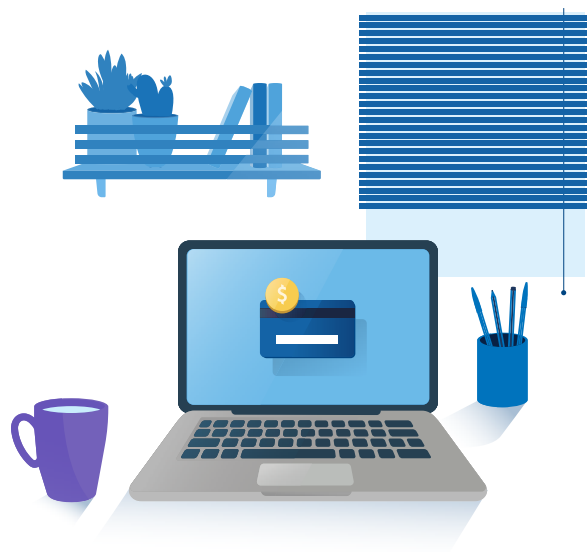
29.3%
Créditos a Gobierno



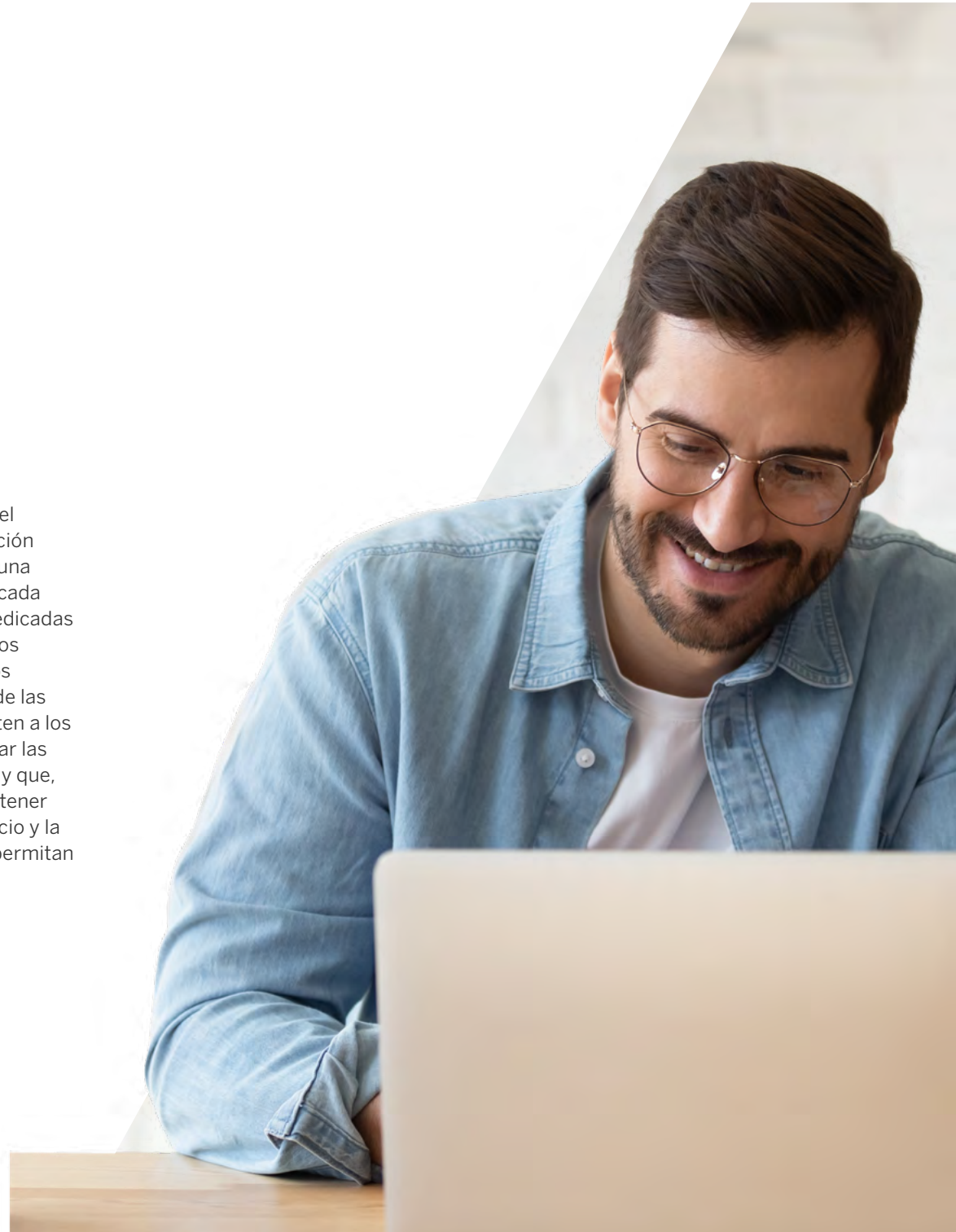
Fuentes: CNBV, AMIB.
Información CNBV: Banco con SOFOM.
Fondos de Inversión: Activos administrados en sociedades de inversión sin duplicidades.
Información a diciembre de 2020

Modelo de Negocio

Grupo BBVA México es un banco en constante transformación, evolucionando cada día para mejorar la experiencia del cliente, la oferta de productos tradicionales e innovando a través de la oferta digital.



Uno de los principales elementos del modelo de negocio es la segmentación de clientes, lo que permite brindar una atención especializada a través de cada una de las Unidades de Negocio, dedicadas al desarrollo de productos y servicios enfocados en las necesidades de los clientes. Lo anterior, acompañado de las Unidades de Apoyo, las cuales asisten a los negocios y todas las Redes a generar la mejor experiencia para los clientes y que, además, tienen como objetivo mantener la adecuada recurrencia en el negocio y la gestión integral con sinergias que permitan el continuo crecimiento.





El modelo de negocio de Grupo BBVA México le permite crear oportunidades y consolidar su liderazgo en el país.

Este modelo ha permitido demostrar la recurrencia en los resultados y la fortaleza de Grupo BBVA México a través de un desempeño diferencial caracterizado por una clara filosofía de control de riesgo y con el objetivo de mantener una rentabilidad de largo plazo.

Con ello, Grupo BBVA México consolida su posición de liderazgo en el país para hacer frente al crecimiento futuro.



Red Minorista

La unidad comercial de Red Minorista gestiona toda la red de sucursales, que ofrece servicios a una variedad de segmentos de clientes individuales, que van desde patrimonio neto alto, privado, patrimonial y personal hasta el segmento bancario y el exprés; también se atienden a las micro y pequeñas empresas.

Se ha rediseñado la estructura de nuestras sucursales agregando espacios de autoservicio más grandes para mejorar la experiencia de nuestros clientes al mejorar el flujo dentro de las sucursales, alentando el uso de instalaciones de autoservicio para operaciones de bajo valor y agregando cajeros automáticos que permiten a nuestros clientes obtener créditos de consumo o hacer depósitos o pagos en efectivo.

También hemos realizado importantes inversiones para desarrollar canales digitales alternativos que respalden las ventas dentro de las sucursales con el objetivo principal de aumentar las oportunidades de venta cruzada a nuestros clientes y, al mismo tiempo, aumentar la lealtad de los clientes. Por ejemplo, en relación con la migración de cuentas de nómina, al 31 de diciembre de 2020, tuvimos un total de 323,642 nuevas nóminas en Grupo BBVA México, el 92% de las personas que cambiaron su nómina al banco lo hicieron a través de nuestros canales digitales.

Además, ofrecemos créditos y depósitos a personas y a pequeñas y micro empresas, a través de la unidad comercial de Red Minorista y a través de los canales digitales desarrollados para atender este segmento. Dependiendo de las necesidades de cada segmento de clientes, ofrecemos una amplia gama de productos y servicios, incluyendo créditos de consumo, créditos para automóvil, productos de ahorro (incluidos depósitos a la vista), depósitos a plazo, fondos de inversión y seguros de vida, auto, vivienda y desastres naturales.

Durante 2020 continuamos transformando la estrategia de atención a los clientes con el objetivo de consolidar relaciones de largo plazo y poder hacer frente a sus necesidades de manera anticipada al ofrecer soluciones especializadas. En este sentido, el nuevo modelo de atención para PyMEs ha sido diferenciador y registra resultados positivos con atracción de clientes durante los últimos meses del año. Adicionalmente, seguimos impulsando los canales digitales con los que contamos para robustecer y diferenciar nuestra oferta con soluciones de cobro innovadoras (CoDi, pago electrónico, e-commerce y TPVs).

323,642 nuevas nóminas
en 2020; 92% de las personas que cambiaron su nómina a Grupo BBVA México lo hicieron a través de **nuestros canales digitales.**





Banca de Empresas y Gobierno

Ofrecemos servicios al segmento Gobierno y Banca Comercial a través de una red de 132 sucursales. Los clientes en este segmento también son una fuente importante de depósitos, ya que utilizan principalmente productos de ahorro y administración de efectivo. Ofrecemos una amplia gama de productos diseñados para cumplir con los requerimientos de los clientes para las soluciones de administración de efectivo y cobranza.

En 2020 lanzamos la App BBVA Empresas, la cual está dirigida a personas morales desde pequeñas y medianas empresas hasta grandes corporativos; ésta permite a los clientes gestionar y administrar su negocio desde su celular y, además, a través de este medio, podemos ofrecer una amplia variedad de servicios y ofertas digitales.

Esta unidad también ofrece servicios a clientes en ciertos segmentos de nicho para aumentar las oportunidades de venta cruzada y la lealtad de los clientes:

- **Desarrolladores de Viviendas.** Este segmento proporciona créditos a desarrolladores para fines de construcción.
- **Financiamiento al Consumo.** Esta unidad se creó exclusivamente para satisfacer los diversos requerimientos de la industria automotriz, incluyendo los créditos para la distribución y adquisición de vehículos. Adicionalmente, esta unidad forma parte del segmento de Banca Corporativa y de Inversión, ya que proporciona servicios para satisfacer las necesidades financieras de los concesionarios de automóviles.

- **Entidades Gubernamentales.** Este segmento cuenta con 28 sucursales especializadas y servicios personalizados para atender las necesidades del gobierno federal mexicano, los estados y municipios de México y otros organismos gubernamentales. La amplia gama de productos para este segmento incluye servicios de cheques de pago para colaboradores del gobierno y cuentas de cheques y servicios de recaudación de impuestos para estados y municipios. También ofrecemos productos como “Multipagos” y “CIE en línea” para la recaudación de impuestos.



Banca Corporativa y de Inversión

Ofrecemos productos y servicios de crédito a clientes corporativos e institucionales, servicios de fusiones y adquisiciones, operaciones de mercado (renta variable y renta fija), administración de efectivo, banca en línea y productos de inversión. En este segmento, tenemos una base de clientes cercana a 588 multinacionales ubicadas en México y clientes institucionales. El segmento se esfuerza por garantizar que los clientes reciban el mejor servicio posible mediante el desarrollo de nuevos productos adaptados a sus necesidades. Algunos ejemplos de productos que ofrecemos a este segmento de clientes son:

- **BBVA Net Cash,** una solución global de banca electrónica que permite a sociedades, empresas y organizaciones gubernamentales ejecutar sus operaciones bancarias de manera eficiente y segura a través de una plataforma que es remotamente accesible en cualquier tiempo.

- **Grupo BBVA México Web Trader,** una plataforma que permite a los inversionistas realizar sus propias operaciones comerciales en línea en tiempo real. El segmento también ofrece información de mercado, análisis, noticias y herramientas técnicas, que se pueden personalizar, para ayudar a nuestros clientes a tomar decisiones financieras.

Banca Corporativa y de Inversión también incluye nuestra unidad de mercados globales y, en asociación con la Casa de Bolsa, ofrecemos productos y servicios más sofisticados tanto a personas físicas como morales, como colocaciones y emisiones de deuda y capital y financiamiento estructurado. Grupo BBVA México ha encabezado la clasificación de la SHCP y Banco de México de Creadores de Mercado desde 2012. Como creadores de mercado, desempeñamos un papel activo en el mercado de valores gubernamentales de tasa fija y las ofertas en subastas primarias de estos valores.



Estrategia

GRI 102-12, 102-13, 102-21, 102-29, 102-31, FS1

Prioridades estratégicas

A partir de la constante transformación de Grupo BBVA México para adaptarse a las grandes tendencias de la industria financiera –como el entorno competitivo, el comportamiento y expectativas de los clientes, la búsqueda de la sostenibilidad y la protección de datos–, ha desarrollado tres nuevos bloques y seis prioridades estratégicas:



Lo que nos define

- Mejorar la salud financiera de nuestros clientes
- Ayudar a nuestros clientes en la transición hacia un futuro sostenible



Palancas para un desempeño diferencial

- Crecer en clientes
- Excelencia operativa



Aceleradores para alcanzar nuestros objetivos

- El mejor equipo y el más comprometido
- Datos y tecnología

Estrategia de sostenibilidad

GRI 102-32, 102-40, 102-42, 102-43, 102-44, 102-46, 102-47, FS1

A nivel global, Grupo BBVA ha interiorizado la estrategia de desarrollo sostenible que hoy forma parte de uno de los pilares estratégicos:

Ayudar a nuestros clientes hacia la **transición de un futuro sostenible.**

La estrategia de desarrollo sostenible de Grupo BBVA México se basa en los **Principios de Banca Responsable** que son parte de la Iniciativa Financiera del Programa de Naciones Unidas para el Medio Ambiente (UNEP FI, por sus siglas en inglés).



Así, BBVA alinea su papel fundamental de contribuir al desarrollo económico del país con un enfoque integral y equitativo. Los Principios proporcionan el marco para un sistema bancario sostenible y ayudan a la industria a demostrar la forma en la que generan una contribución positiva a la sociedad. El modelo de Banca Responsable de Grupo BBVA México se aplica a todas las áreas de negocio y apoyo, con el objetivo de buscar una rentabilidad ajustada a principios, el estricto cumplimiento de la legalidad, las buenas prácticas y la creación de valor a largo plazo para todos los grupos de interés.

Pilares Estratégicos de Banca Responsable de Grupo BBVA México



Relaciones equilibradas
con sus clientes, basadas en la transparencia, la claridad y la responsabilidad.



Prácticas responsables
con colaboradores, proveedores y otros grupos de interés.



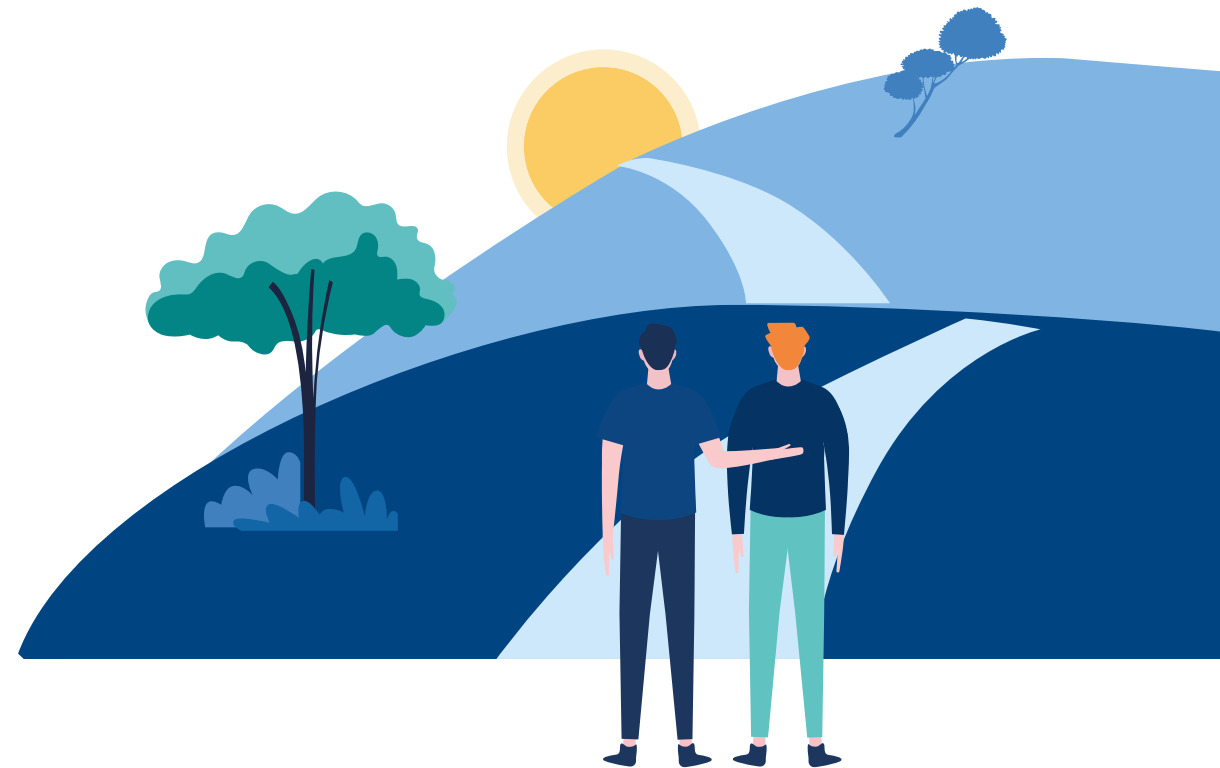
Finanzas sostenibles
para combatir el cambio climático, respetar los **derechos humanos y alcanzar los ODS.**



Inversión en la comunidad,
para fomentar el cambio social y crear oportunidades para todos.

Durante 2020, el Consejo de Administración de Banco Bilbao Vizcaya Argentaria, S.A. aprobó la **Política de Sostenibilidad** de BBVA, la cual define y establece los principios generales y objetivos de gestión en materia de desarrollo sostenible. Asimismo, busca impulsar el desarrollo de soluciones sostenibles e identificar las oportunidades y ofrecer asesoramiento para clientes particulares y empresas.

BBVA está comprometido con los Principios del Pacto Mundial de las Naciones Unidas y en 2016 hizo oficial su compromiso para cumplir los objetivos establecidos en la Cumbre de París y los Objetivos de Desarrollo Sostenible de las Naciones Unidas. Esto se ha demostrado desde 2018, cuando se presentó el **Compromiso 2025**, que tiene por objetivo contribuir a la consecución de los ODS y a los retos derivados del Acuerdo de París sobre el clima.



Materialidad

GRI 102-15

Desde 2017, Grupo BBVA México actualizó su metodología para la identificación de temas materiales, con la cual ha trabajado a lo largo de los últimos tres años con el objetivo de reportar de forma precisa los temas más importantes para sus grupos de interés.



Se implementó la **nueva metodología** y los grupos de interés a considerar para determinar los temas materiales fueron: colaboradores, clientes y el sector a partir de estudios públicos de instituciones reconocidas y estudios internos de Grupo BBVA México. Se identificaron 15 temas materiales.

IA17: <https://investors.bbva.mx/wp-content/uploads/2019/03/informe-anual-2017.pdf>

2018

Se llevó a cabo un **acercamiento con proveedores y líderes de opinión** para la identificación de temas relevantes de ambos grupos de interés; los resultados se sumaron a la herramienta junto con la estrategia de Banca Responsable y la materialidad desarrollada por Grupo BBVA para Grupo BBVA México. Se actualizaron los 12 temas materiales previamente identificados.



IA18: https://accionistaseinversores.bbva.com/wp-content/uploads/2019/05/BBVA_BANCOMER-IA2018_17042019-VF.pdf



2019

Se **actualizó la materialidad** de acuerdo con la metodología implementada en 2017 integrando temas clave de la estrategia de BBVA; se identificaron los ODS relevantes para BBVA y en los que puede generar mayor impacto.



IA19: https://investors.bbva.mx/wp-content/uploads/2020/06/BBVA-IA2019_esp_VF.pdf



2020

La actualización de materialidad se llevó a cabo a través de la siguiente metodología:

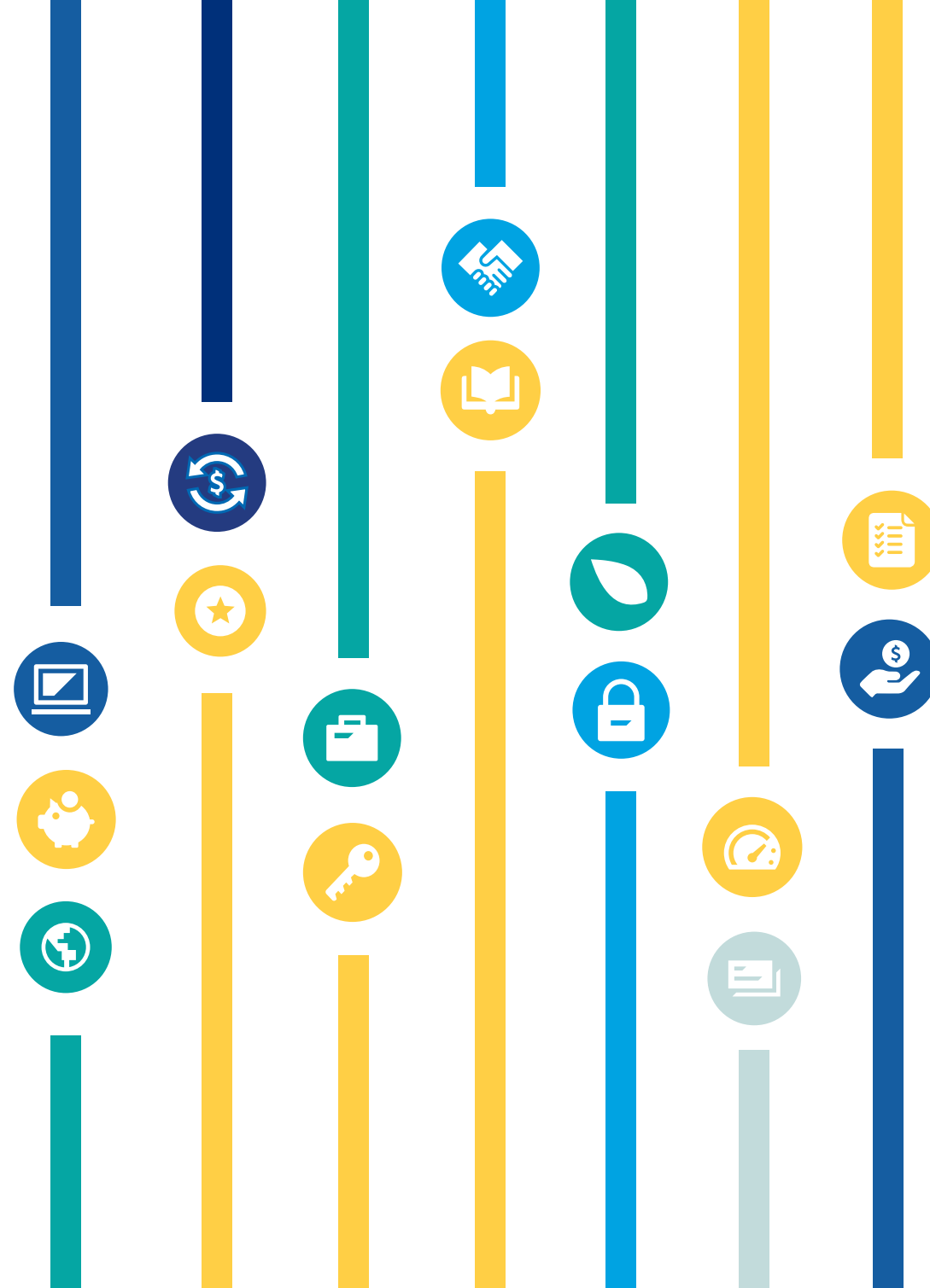
- 1. Validación y revisión** de los temas materiales reportados en 2019.
- 2. Actualización de estudios internos** previamente utilizados con los resultados más recientes.
- 3. Análisis de estudios** enfocados a los temas relevantes del sector de instituciones como World Economic Forum, Carbon Disclosure Project (CDP), materialidad sectorial de SAM 2020, materialidad sectorial de SASB, temas materiales de instituciones financieras nacionales, entre otros.
- 4. Recopilación, validación e integración** de la información a la herramienta de materialidad para su actualización 2020.



Como resultado de este ejercicio, se identificaron 15 temas materiales:

Temas relevantes BBVA 2020	Contenido GRI Standard
 Prácticas de comunicación y comercialización (incluida transparencia)	GRI 417
 Gobierno Corporativo	GRI 102-18 a 102-39
 Financiación social y medioambientalmente responsable	FS7, FS8 y FS11
 Sistema de cumplimiento	GRI 205, 307
 Huella ambiental	GRI 301, 302, 303, 305, 306 y 307
 Comportamiento ético	GRI 206, 102-16, 102-17
 Contribución a la sociedad	GRI 413
 Educación e inclusión financiera	FS13, FS14
 Ciberseguridad y uso responsable de los datos	GRI 418
 Calidad del empleo	GRI 401
 Prevención de Lavado de dinero / financiación de actividades terroristas	GRI 205
 Gestión de riesgos y crisis	GRI 102-18, 102-29 y 102-30
 Anticorrupción	GRI 205
 Diversidad	GRI 405
 Atracción, desarrollo y retención de talento	GRI 404

-  Pilar 1
-  Pilar 2
-  Pilar 3
-  Pilar 4
-  Gobernanza



Grupos de interés

GRI 102-40

Para la identificación de sus grupos de interés, Grupo BBVA México cuenta con un análisis y monitoreo con base en los criterios establecidos por la Guía AA1000 *Stakeholder Engagement Standard*². Siendo el área de

Responsabilidad y Reputación Corporativa quien tiene el compromiso de generar una vinculación a través de los siguientes canales de diálogo específicos para cada grupo de interés:

Grupos de interés y canales de diálogo

Grupo de interés	Canales de diálogo	Área responsable
 Accionistas	<ul style="list-style-type: none"> • Dirección Jurídica • Asamblea de Accionistas • Informe Anual • Información financiera trimestral 	Información a inversionistas (https://investors.bbva.mx/)
 Clientes	<ul style="list-style-type: none"> • Sucursales • Línea BBVA (https://www.bbva.mx/personas/apps/app-linea-bancomer.html) • Página web (https://www.bbva.mx/) • Medios de prensa (periódicos, revistas, encartes, correos directos, televisión y radio, entre otros) • Encuesta de satisfacción • Redes sociales • Estudios de opinión 	<ul style="list-style-type: none"> • Banca mayorista y de inversión • Desarrollo de negocio • Red comercial
 Colaboradores	<ul style="list-style-type: none"> • Somos BBVA • Correo electrónico (canal de denuncias de colaboradores) • Encuesta de clima laboral • Estudio de reputación interna 	<ul style="list-style-type: none"> • Talento & Cultura • Responsabilidad y Reputación Corporativas
 Proveedores	<ul style="list-style-type: none"> • Portal electrónico Adquiras (https://bbvaproveedores.mx/) • Buzón de quejas y sugerencias (https://bbva-suppliers.appspot.com/presencia-bbva/) • Correo electrónico • Encuesta de satisfacción 	Compras
 Reguladores	<ul style="list-style-type: none"> • Comités • Foros • Reuniones • Comunicados 	<ul style="list-style-type: none"> • Talento & Cultura • Responsabilidad y Reputación Corporativas • Riesgos • Cumplimiento normativo
 Sociedad	<ul style="list-style-type: none"> • Página web Fundación BBVA (www.fundacionbbva.mx/) • Redes sociales • Estudios de opinión 	<ul style="list-style-type: none"> • Fundación BBVA • Calidad • Responsabilidad y Reputación Corporativas

Frecuencia

- Diaria
- Mensual
- Trimestral
- Anual
- Bienal
- Periódica

²Para mayor información sobre la Guía AA1000, visite la página: <https://www.accountability.org/standards/>.

Pacto Mundial y Objetivos de Desarrollo Sostenible (ODS)

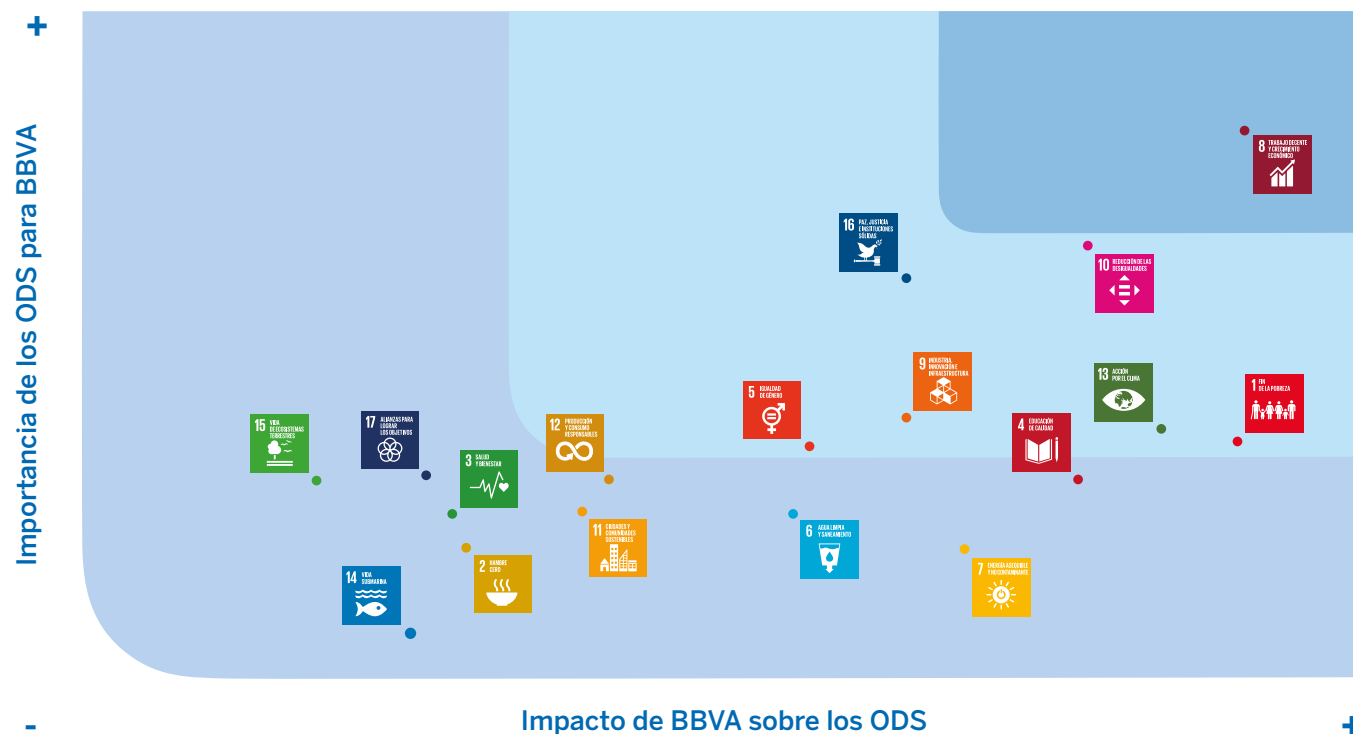
Ante el aumento de la temperatura en nuestro planeta, la escasez de recursos, los problemas sociales y la creciente búsqueda por un futuro sostenible para todos, Grupo BBVA México ha demostrado su compromiso a partir de su adhesión al Pacto Mundial de la Organización de las Naciones Unidas (ONU) desde 2004.

En 2018, Grupo BBVA anunció su estrategia de cambio climático y desarrollo sostenible, con el fin de contribuir a los ODS y al Acuerdo de París. Esta estrategia se enfoca

en la movilización de capital dirigido a frenar el cambio climático y contribuir a las metas específicas de los ODS. Para mitigar y erradicar las distintas problemáticas presentadas en cada ODS y basándose en el estudio de materialidad realizado en 2020, Grupo BBVA México tiene identificados los ODS más importantes para la Institución junto con su nivel de contribución para lograr sus metas. La gráfica que se muestra a continuación corresponde al nivel de contribución de Grupo BBVA México a las metas específicas para el cumplimiento de cada ODS:

Los ODS fueron establecidos para enfrentar los desafíos universales de la humanidad, proteger el medio ambiente y resolver los problemas socioeconómicos. Los ODS están compuestos por 17 objetivos y 169 metas específicas que la sociedad internacional debe cumplir para el año 2030.

Para conocer más, visite la página oficial: <https://www.un.org/sustainabledevelopment/es/objetivos-de-desarrollo-sostenible/>.



Impacto económico

Grupo Financiero BBVA México es una entidad que forma parte de una actividad económica esencial. Por ello, en la Institución tenemos muy claro que somos un participante clave en el impulso para el desarrollo económico de México. Desde hace ya muchos años, hemos demostrado y continuamente refrendamos nuestro compromiso con el país y con la sociedad, en especial con los ahorradores, al captar sus recursos de manera segura y eficiente, hacerlos crecer y administrarlos adecuadamente. Asimismo, ofrecemos alternativas y soluciones personalizadas para las personas y empresas que buscan diferentes formas de financiamiento que les permitan alcanzar sus objetivos y lograr sus metas.

Este capítulo contiene las cifras que demuestran la recurrencia en los resultados y la fortaleza de Grupo BBVA México. Esto se ha logrado a través de un desempeño diferencial caracterizado por una clara filosofía de control de riesgo y con el objetivo de mantener una rentabilidad de largo plazo.

En la Institución sabemos la importancia que tiene facilitar el acceso a los servicios financieros. Es por ello que detrás del resultado económico hay toda una estrategia impulsada por canales digitales que ponen al alcance de las personas, productos y servicios financieros diseñados especialmente para crear oportunidades y apoyar el bienestar de la población.

Durante el año 2020, que se ha caracterizado por ser uno de los más complejos en las últimas décadas, decidimos apoyar a nuestros clientes a través del diferimiento de pago del capital y/o intereses de sus créditos por un periodo de 4 a 6 meses, fomentando una mejora en su salud financiera y acompañándolos a navegar el complejo entorno.

En Grupo BBVA México, más que un banco, queremos ser el motor de oportunidades y tener un impacto positivo en la vida de las personas, en los negocios de las empresas y en la sociedad.

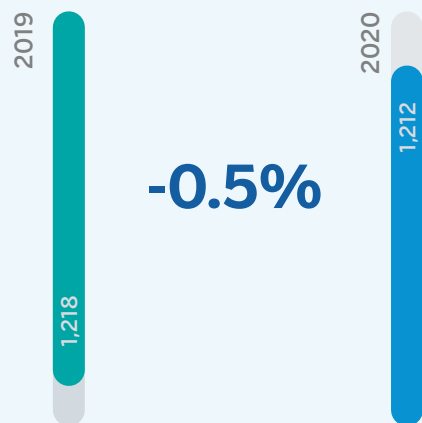
Queremos seguir
creando oportunidades.



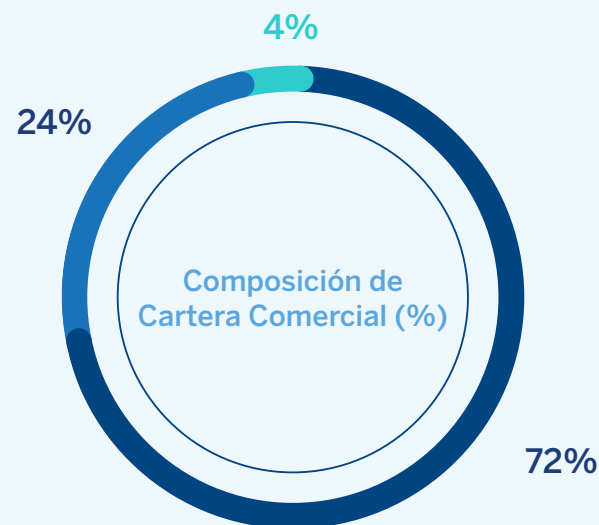
Evolución de la actividad

El año 2020 ha sido impactado por un entorno macroeconómico adverso derivado de la pandemia COVID-19, lo cual implicó afrontar riesgos operativos nuevos, así como grandes retos para mantener a nuestros clientes y colaboradores sanos. Al mismo tiempo, seguimos brindando nuestro servicio al ser una actividad económica esencial. Considerando lo anterior, la cartera de crédito vigente de Grupo Financiero BBVA México cerró con un saldo de 1,211,829 mdp, nivel similar al cierre de 2019 con un retroceso marginal de 0.5%.

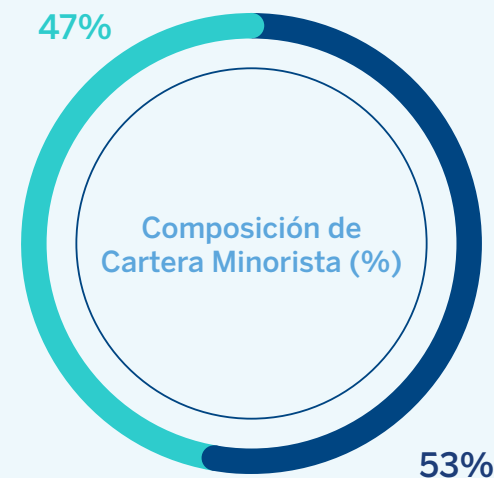
Cartera Vigente Total (mmdp)



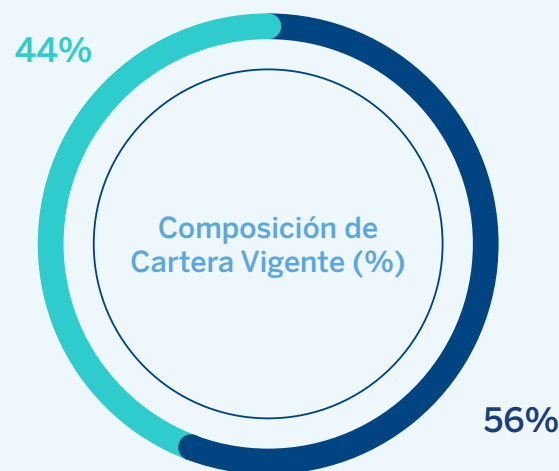
En 2020, en Grupo BBVA México logramos consolidar nuestra posición de liderazgo en cartera vigente con un incremento en la participación de mercado de 34 pb para cerrar el mes de diciembre con una participación de 23.4%, de acuerdo con las cifras de la CNBV.



- Actividad Empresarial
- Entidades Financieras
- Entidades Gubernamentales



- Créditos de Consumo
- Créditos a la Vivienda



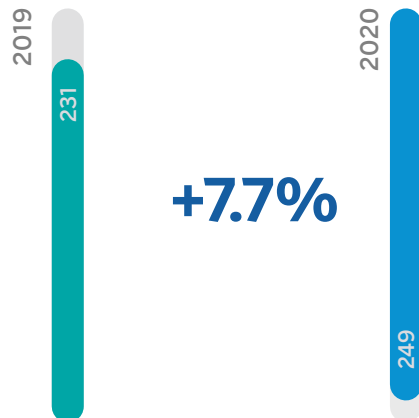
- Comercial
- Minorista



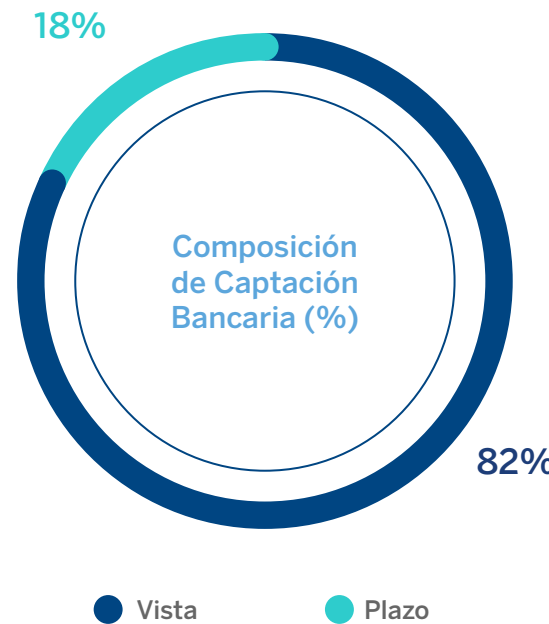
La cartera comercial retrocedió 0.9% en 2020 con respecto al año anterior, impactada por prepagos de empresas y corporativos en el cuarto trimestre de 2020, dada la elevada liquidez que se observa en el mercado y revirtiendo con ello la disposición en líneas de crédito observada durante la primera mitad del año. Cabe destacar un aumento de 12.4% en los préstamos a gobierno, derivado de nuestra estrategia de participar activamente en las licitaciones con propuestas más rápidas y condiciones competitivas.

Los créditos a los individuos continúan mostrando una desaceleración en la tendencia de crecimiento, impactados por el adverso entorno macroeconómico, registrando un decremento anual de 0.1%. En el detalle, los más impactados por la pandemia han sido los préstamos de consumo y TDC que, en conjunto, registran un retroceso de 6.0% en términos anuales. Destaca el financiamiento a la vivienda que sigue mostrando un sólido desempeño con un saldo 7.7% superior al de 2019.

Cartera Hipotecaria (mmdp)



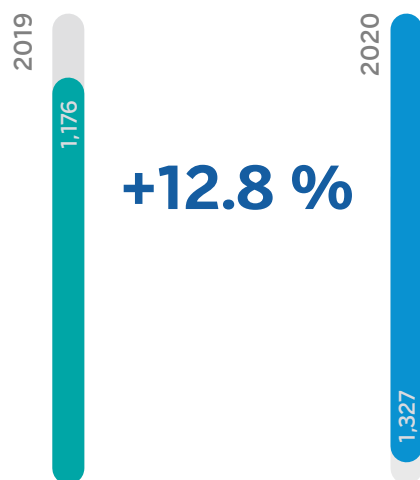
La continua estrategia de Grupo BBVA México sobre inclusión financiera y fomento al ahorro entre los clientes se ve reflejada en el incremento de la captación bancaria³ de 12.8% en términos anuales. Destaca un aumento anual de 160,941 mdp en la captación a la vista. Con ello, la mezcla de captación mantiene un mayor peso relativo en los recursos de bajo costo con el 82% en depósitos a la vista.



³ Captación bancaria = Vista + Plazo total + cuenta global de captación sin movimientos.



Captación Bancaria (vista + plazo total) (mmdp)



Lo anterior ha permitido que en Grupo BBVA México consolidemos nuestra posición de liderazgo al registrar una cuota de mercado en captación bancaria (vista + plazo total) de 22.6%, de acuerdo con las cifras públicas de la CNBV al cierre del mes de diciembre de 2020.

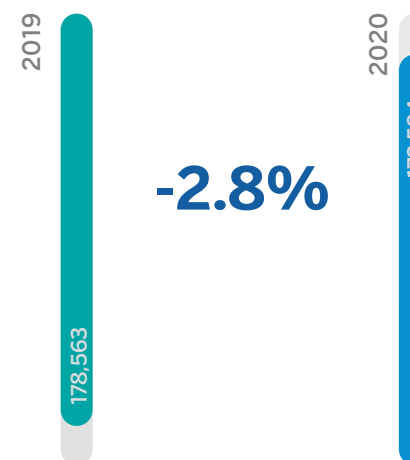
Los activos gestionados en fondos de inversión cierran en diciembre de 2020 en 497,638 mdp, que significa un aumento anual de 6.6%. Así, la Operadora de Fondos de Inversión, logra posicionarse en el liderato de las gestoras de fondos de inversión más grandes del mercado con una participación de 20.8%, de acuerdo con la información de la CNBV a diciembre de 2020.

Evolución de los resultados

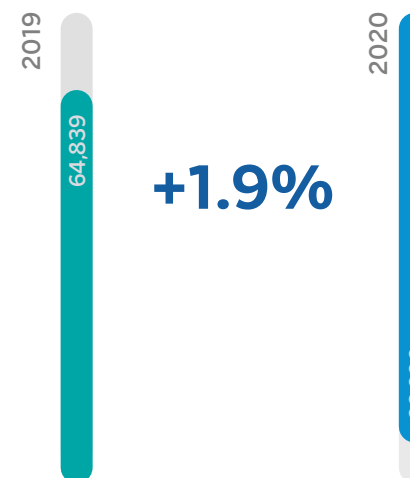
Al cierre del año hemos generado una utilidad neta de 42,860 mdp, equivalente a un decremento de 24.8% con respecto a 2019. Lo anterior es principalmente explicado por un menor ingreso relacionado con la aplicación de los programas de apoyo y a la creación de reservas adicionales para cubrir un posible deterioro de la cartera. Esto fue parcialmente compensado por nuestra estrategia de mantener un estricto control del gasto para mitigar el impacto de los menores ingresos.

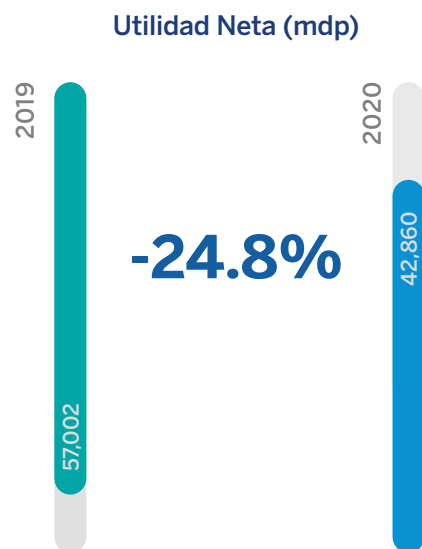


Ingresos Totales (mdp)



Gastos Totales (mdp)





El margen financiero en el año muestra una caída de 1.1% con respecto al año anterior, explicado por un cambio en la mezcla de la cartera con mayor peso hacia los segmentos mayoristas; la reducción de 300 pb en la tasa de referencia en los últimos doce meses y; por último, la aplicación del programa de apoyo a clientes.

Derivado de la creación de reservas prudenciales para hacer frente a la actual crisis, el margen financiero ajustado por provisiones muestra un retroceso de 12.8% con respecto a 2019.

Las comisiones y tarifas retrocedieron en el año 5.3% derivado principalmente de menores comisiones generadas por una disminución en el nivel de transacciones con tarjetas de crédito. Adicionalmente, se observó un aumento en las operaciones a través del canal móvil que no genera comisión a los clientes por el uso de este servicio.

Los ingresos por intermediación muestran un retroceso de 3.0% con respecto al año anterior explicado principalmente por el resultado de valuación de los instrumentos financieros derivados y la bajada recurrente de tasas de las curvas de fondeo de Banco de México que impactan en los instrumentos financieros de renta fija.

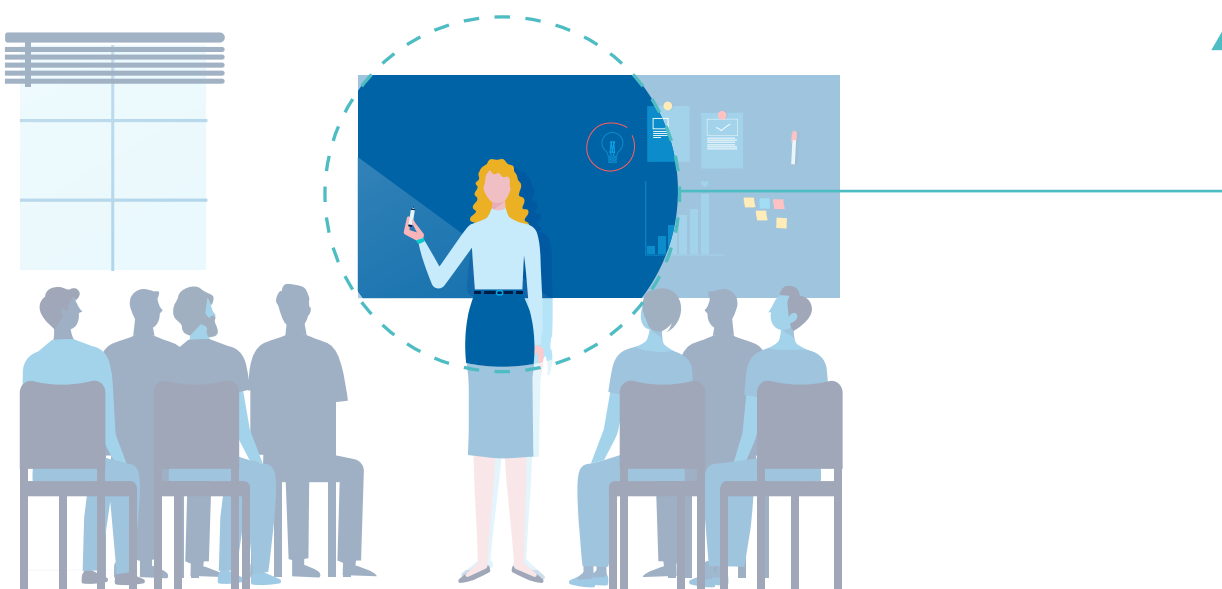
Con relación al rubro de otros ingresos/gastos, se registra una evolución negativa principalmente impactada por la reserva que hemos tenido que generar para cubrir el aumento en la siniestralidad de seguros como resultado de la pandemia y por el plan de reorganización de sucursales.

Para Grupo Financiero BBVA México, la prioridad primordial continúa siendo el bienestar de nuestros clientes, colaboradores y de la sociedad en general. En ese sentido, en 2020 invertimos importantes recursos en

la compra de gel antibacterial e insumos higiénicos para mantener la seguridad y salud de los colaboradores y clientes, mientras continuamos brindando servicio.

A pesar de lo anterior, seguimos enfocados en mantener un estricto control de gastos durante el año, mostrando un crecimiento de 1.9%, el cual resulta ser por debajo de la inflación. Así, el índice de eficiencia (medido como gastos entre ingresos) se ubicó en 38.07% al cierre de diciembre de 2020, mayor en 176 pb con respecto al año anterior impactado por el menor crecimiento de los ingresos.

Índice de eficiencia
de **38.07%** al cierre de 2020.



Información relevante

Indicadores (%)	GFBB	Mercado*
Rendimiento sobre capital (ROE)	16.8	11.3
Margen de Interés Neto (MIN)	5.3	5.0
Índice de Eficiencia	38.1	46.9
Índice de Morosidad	3.0	2.6

*Mercado Grupos Financieros incluye: BBVA, Banorte, Inbursa, HSBC, Scotiabank, Santander y Citibanamex

Indicadores generales de la Banca Múltiple

	dic-2020
Total Instituciones Banca Múltiple	50
Sucursales	12,106
Colaboradores	253,877
Activos totales de la Banca (mp)	11,185,845
PIB constante (mp)	17,451,823
% del PIB	64.1%
Cartera total bruta de la Banca (mp)	5,302,540
% del PIB	30.4%
Captación tradicional (mp)	6,261,530
Vista	4,188,569
Plazo	1,702,986
Títulos	369,975

Cifras en millones de pesos.

Relevancia de Grupo Financiero BBVA México en la economía

	dic-2020
Activos Totales (mp)	2,704,552
Cartera Vigente	1,211,829
Participación de Mercado (Cartera Vigente)	23.4%
Captación Tradicional (mp)	1,410,989
Participación de Mercado (Cartera Vigente)	22.6%
Captación Tradicional / Activo Total	52.17%

Cifras en millones de pesos.



Valor Económico Añadido (EVA) por grupo de interés

	dic-2019	dic-2020
Gastos de personal	24,868	24,461
Gastos por intereses	71,667	55,289
Gastos administración y operación	17,202	17,453
Impuestos	21,058	17,576
Contribuciones a la comunidad: recursos destinados	134,795	114,779

Valor económico generado y distribuido

	dic-2019	dic-2020
Valor económico generado	178,616	173,653
Margen financiero	136,994	135,483
Comisiones netas	27,316	25,866
Otros ingresos ordinarios	14,306	12,304
Valor económico distribuido	117,306	89,166
Dividendos	36,846	10,919
Gastos generales de administración	34,534	36,210
Impuestos	21,058	17,576
Gastos de personal	24,868	24,461
Valor económico retenido	61,310	71,899
Estimaciones preventivas para riesgo crediticio	35,716	47,128
Reservas	25,594	24,771



Fuente: Grupo Financiero BBVA Bancomer.
Cifras en millones de pesos.